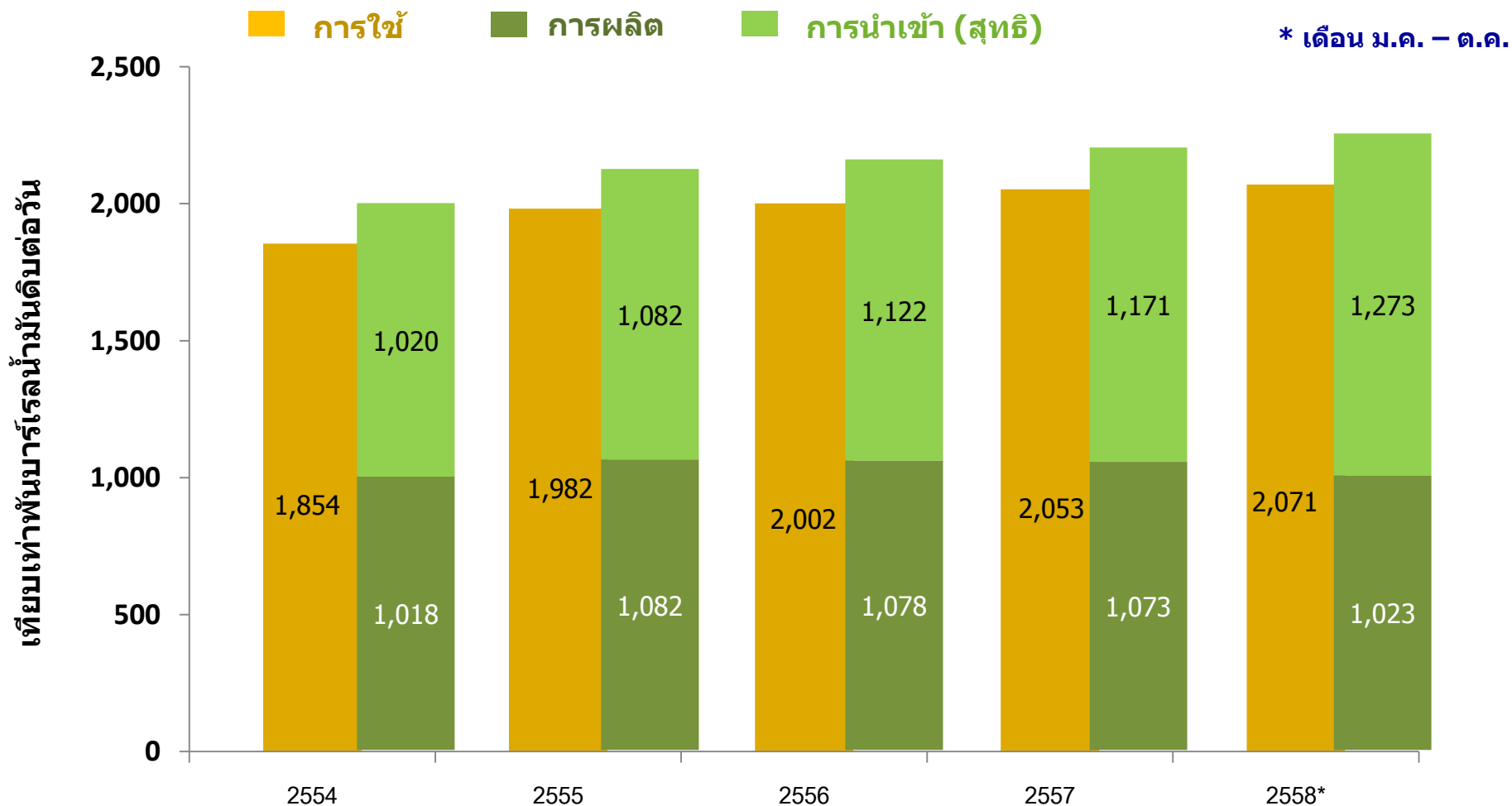


ภาพรวมพลังงาน



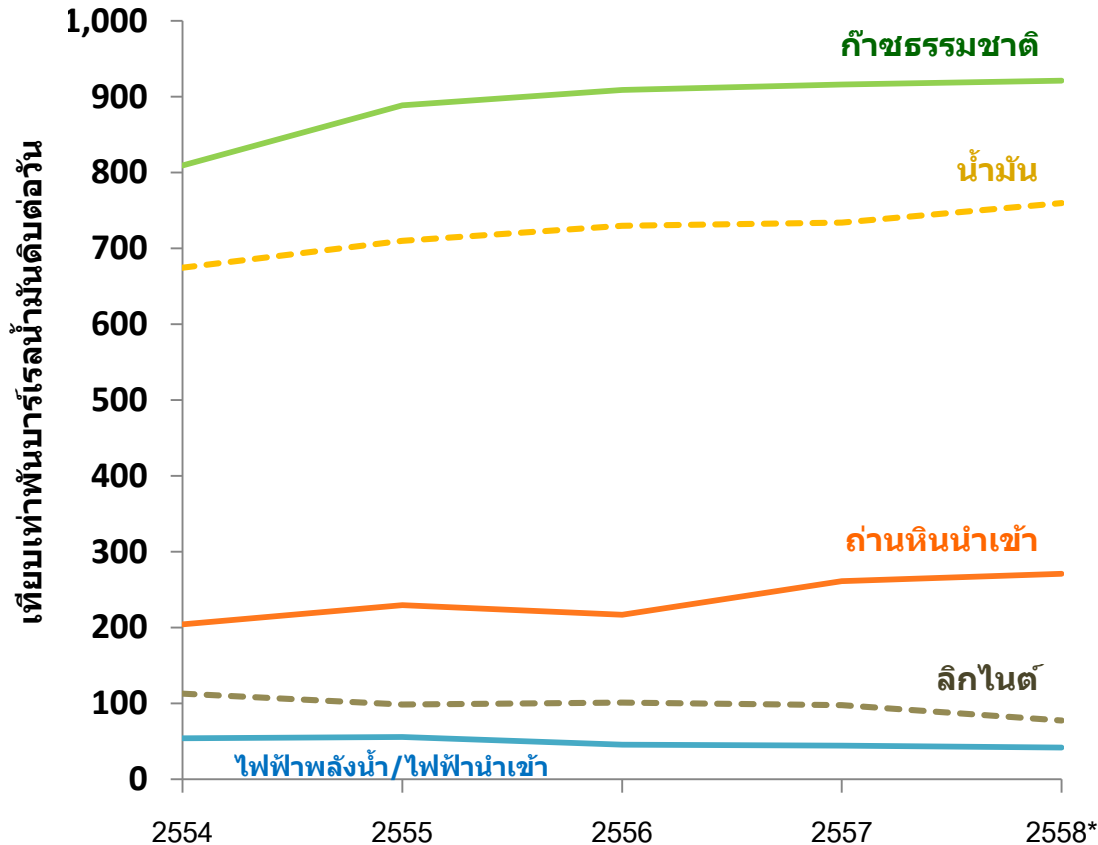
การใช้ การผลิต การนำเข้าพลังงานเชิงพาณิชย์ขั้นต้น



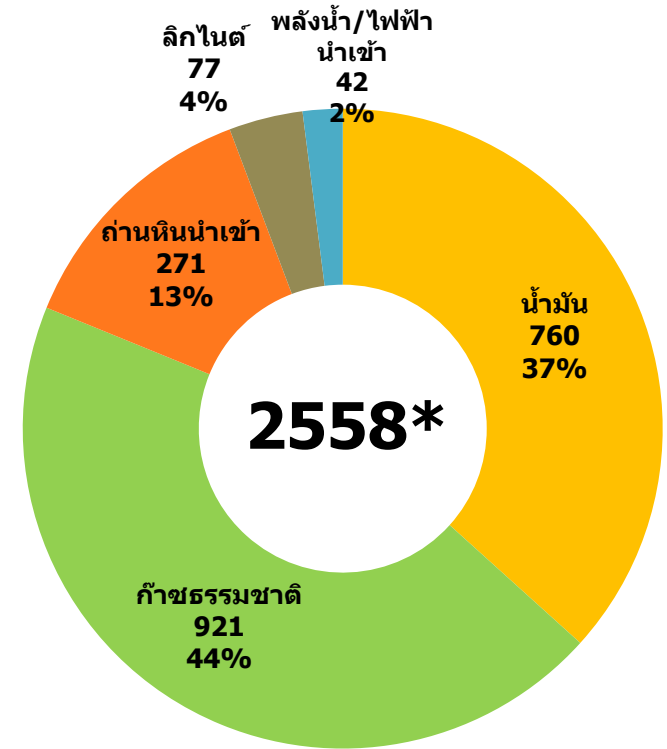
การนำเข้า/การใช้ 62 %

หมายเหตุ : การนำเข้า (สุทธิ) หมายถึง การนำเข้าที่หักลบการส่งออกแล้ว

การใช้พลังงานเชิงพาณิชย์ขั้นต้น



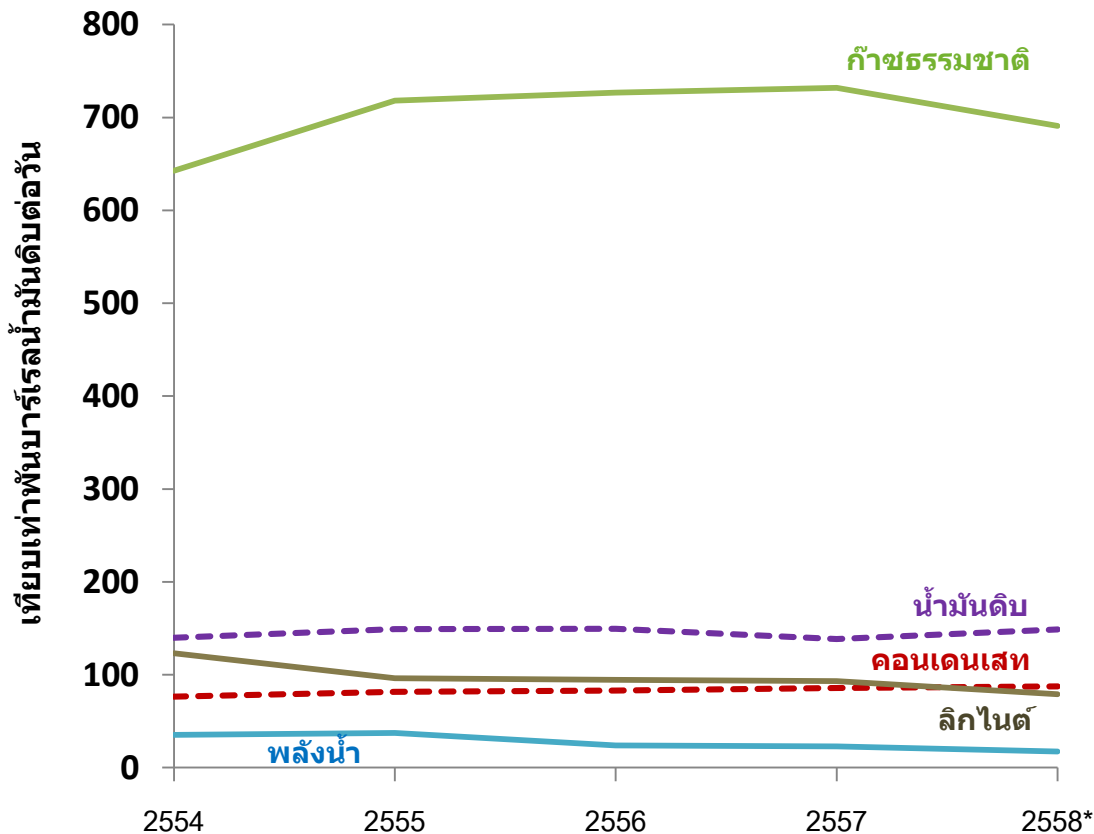
สัดส่วนการใช้พลังงานเชิงพาณิชย์ขั้นต้น



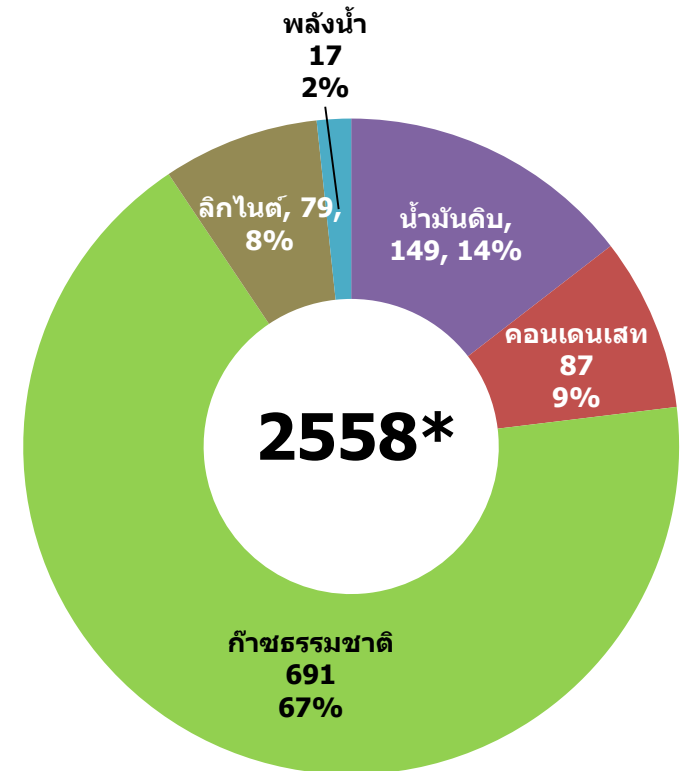
รวมทั้งสิ้น 2,071
เทียบเท่าพลังงานรายวัน

การใช้พลังงานขั้นต้น ▲ 1.0 %

การผลิตพลังงานเชิงพาณิชย์ขั้นต้น



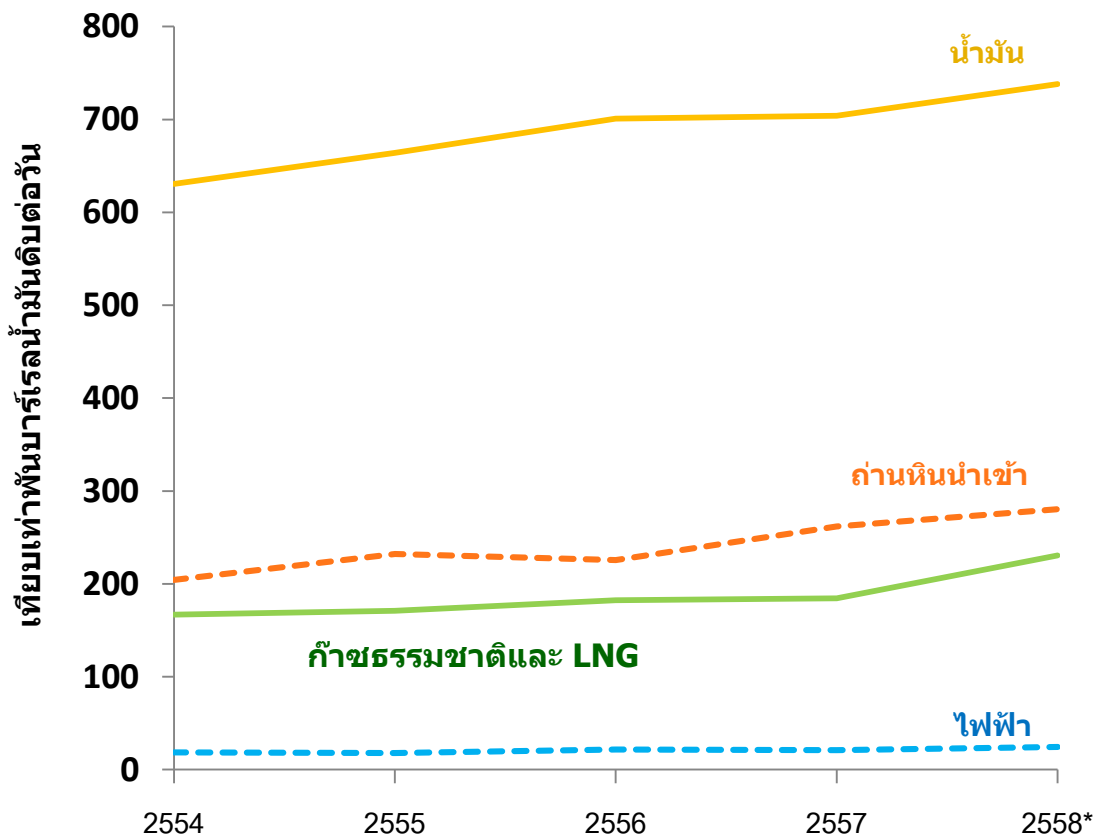
สัดส่วนการผลิตพลังงานเชิงพาณิชย์ขั้นต้น



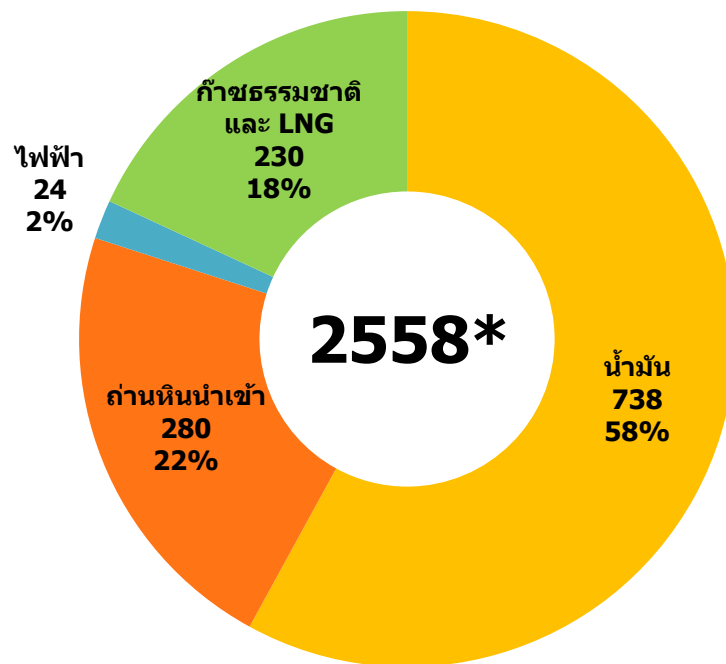
รวมทั้งสิ้น 1,023
เทียบเท่าพันบาร์เรลน้ำมันดิบต่อวัน

การผลิตพลังงานขั้นต้น ▼ 4.6 %

การนำเข้า (สุทธิ) พลังงานเชิงพาณิชย์ขั้นต้น



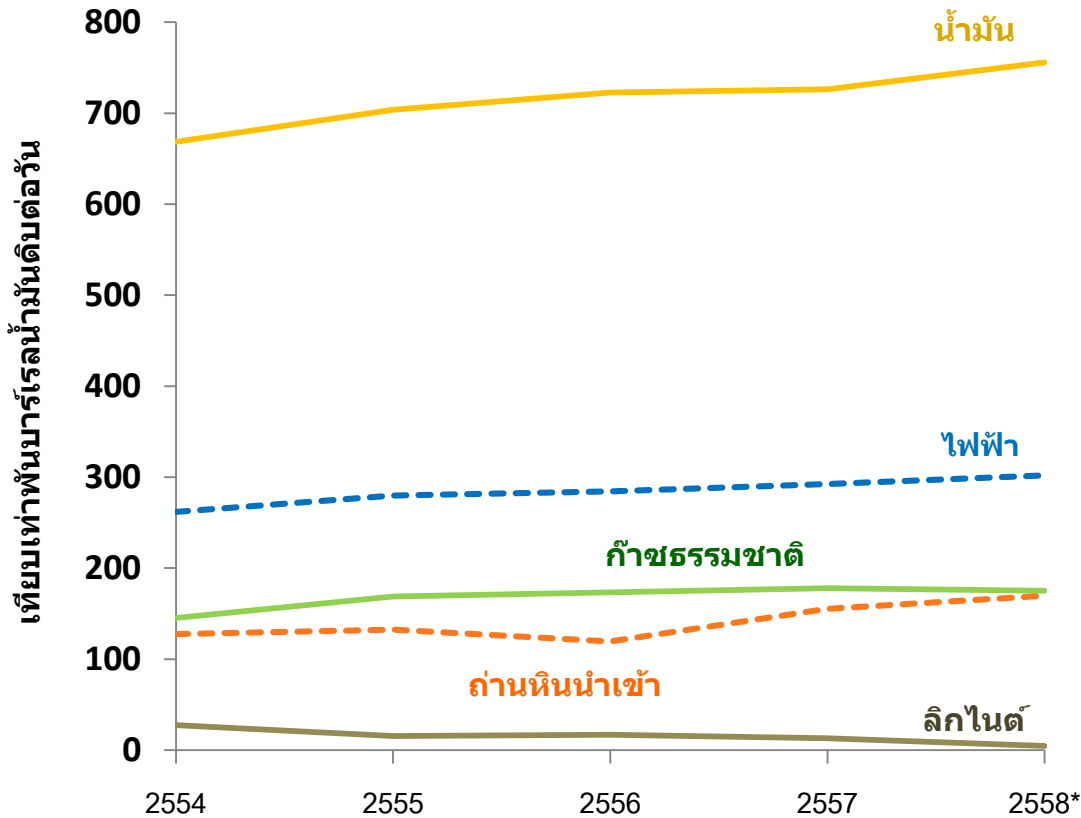
สัดส่วนการนำเข้า (สุทธิ) พลังงานเชิงพาณิชย์ขั้นต้น



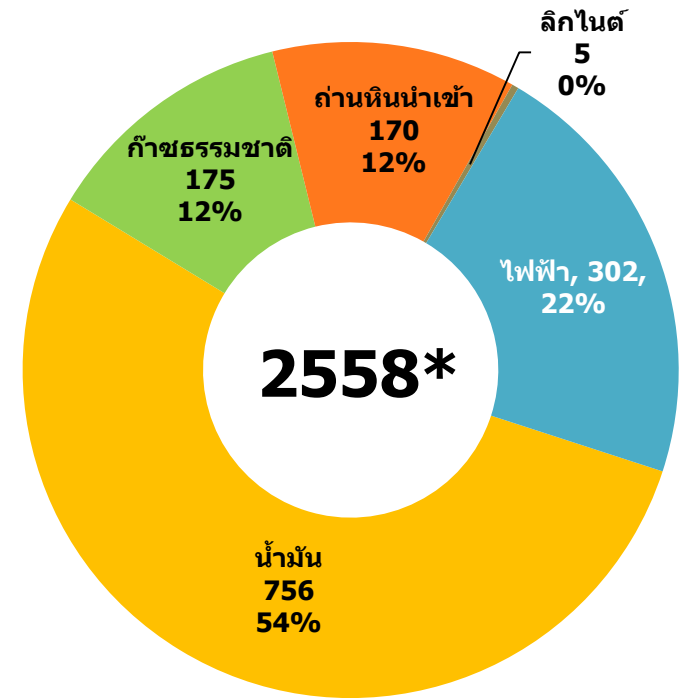
รวมทั้งสิ้น 1,273
เทียบเท่าพันบาร์เรลน้ำมันดิบต่อวัน

การนำเข้า(สุทธิ) พลังงานขั้นต้น ▲ 7.1 %

การใช้พลังงานเชิงพาณิชย์ขั้นสุดท้าย



สัดส่วนการใช้พลังงานเชิงพาณิชย์ขั้นสุดท้าย



รวมทั้งสิ้น 1,407
เทียบเท่าพันบาร์เรลน้ำมันดิบต่อวัน

การใช้พลังงานขั้นสุดท้าย ▲ 3.5 %