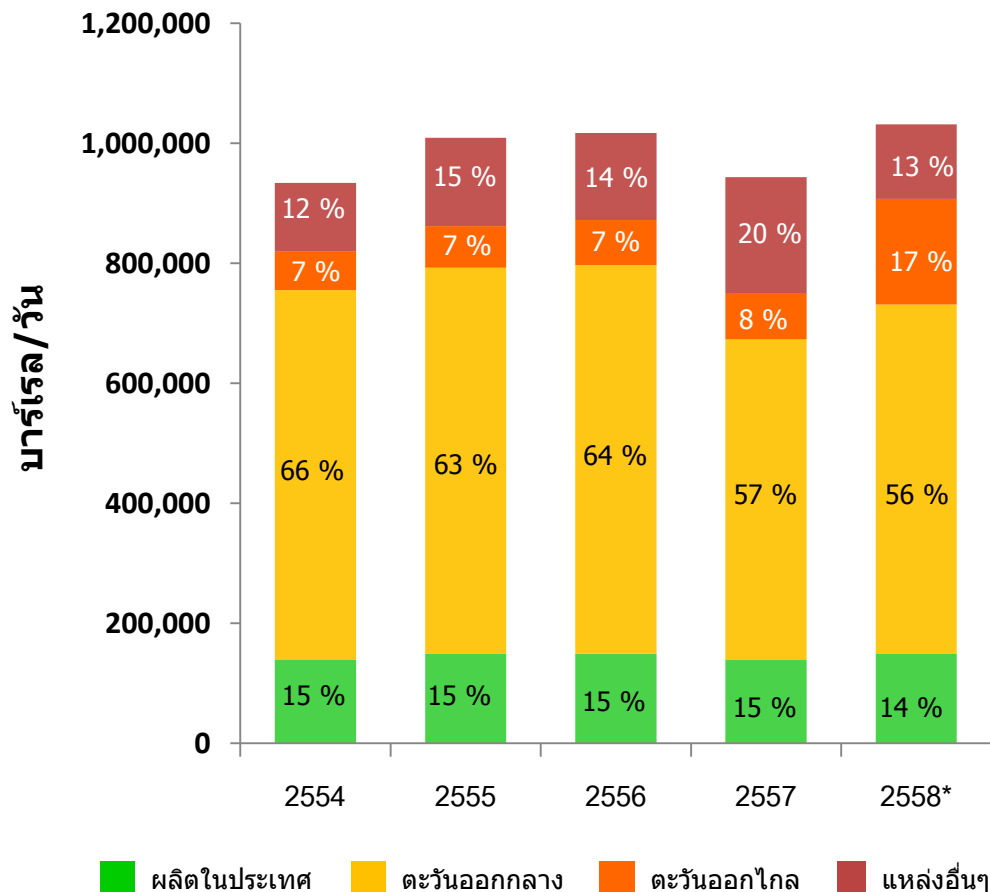


น้ำมัน

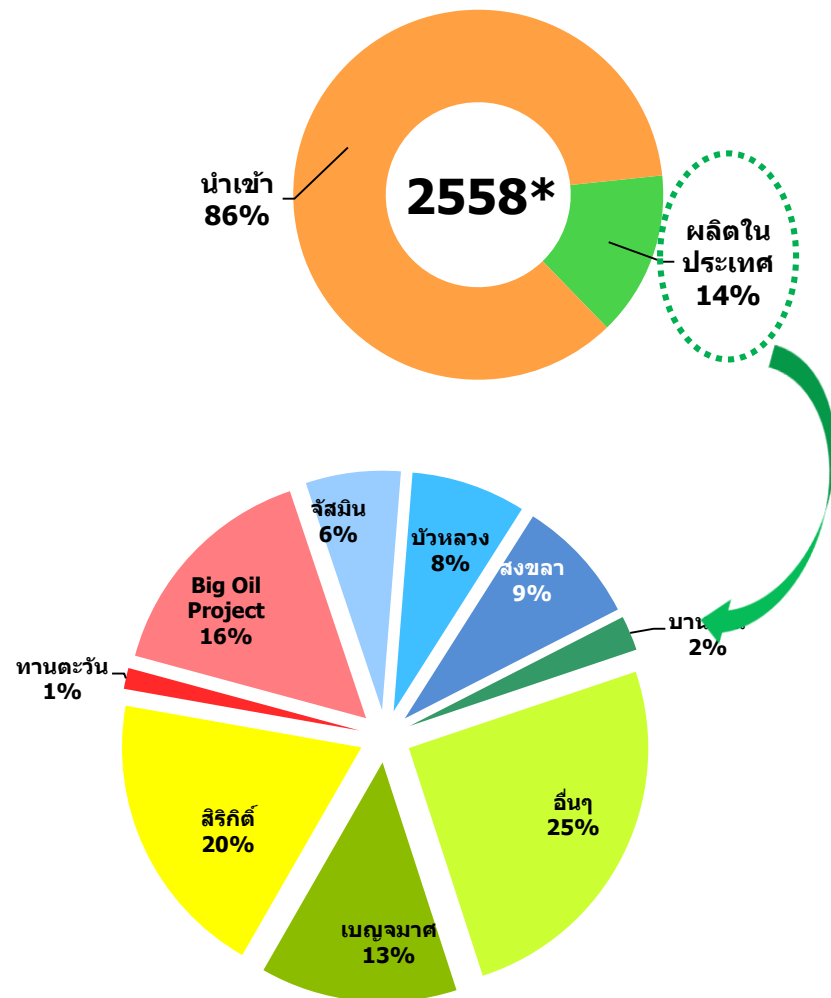


การจัดการน้ำมันดิบ



รวมการจัดการน้ำมันดิบ 1,031,499 บาร์เรล/วัน

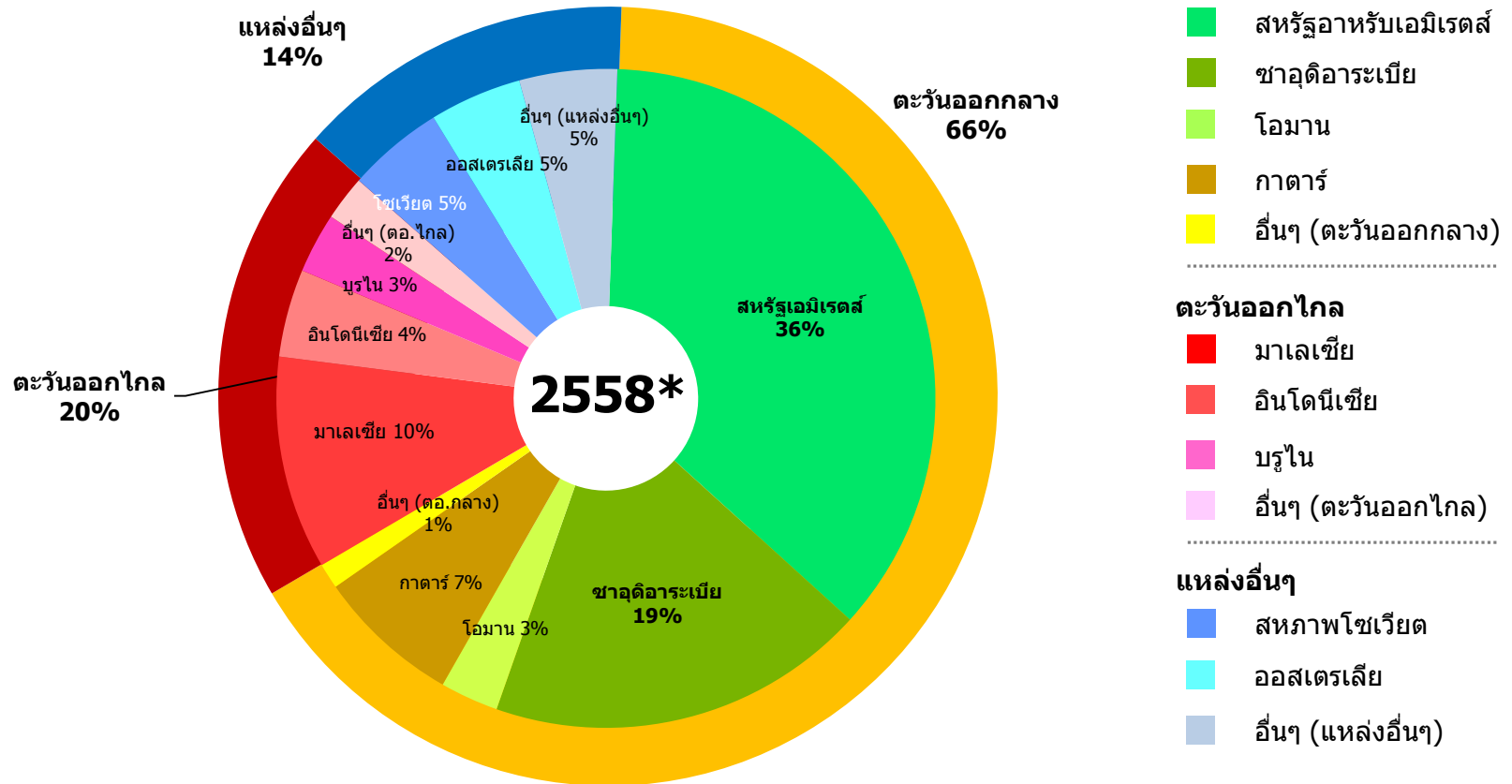
สัดส่วนการจัดการน้ำมันดิบ



การนำเข้าน้ำมันดิบจากตะวันออกกลาง และตะวันออกไกลเพิ่มขึ้น ส่วนการนำเข้าจากแหล่งอื่นๆลดลง

* เดือน ม.ค. - ต.ค.

การนำเข้าน้ำมันดิบแยกตามแหล่งผลิต



การนำเข้าน้ำมันดิบ

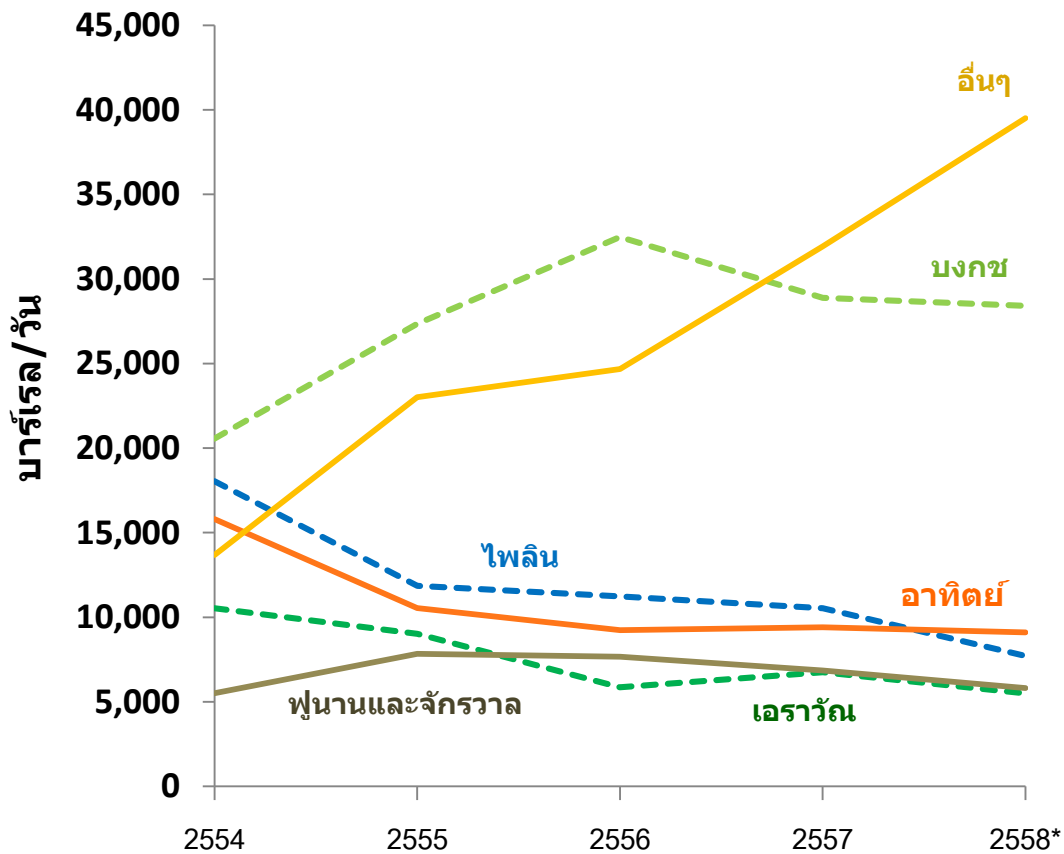
▲ 10.2 %

รวมนำเข้า 268,381 พันบาร์เรล

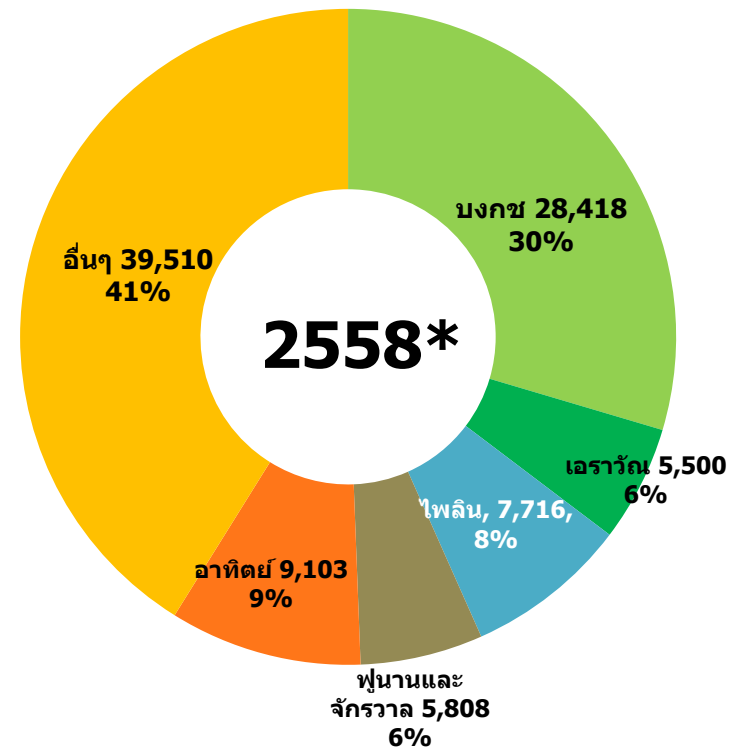
หรือคิดเป็น 42,670 ล้านลิตร

* เดือน ม.ค. - ต.ค. 3

การผลิตคอนเดนเสท



สัดส่วน การผลิตคอนเดนเสท

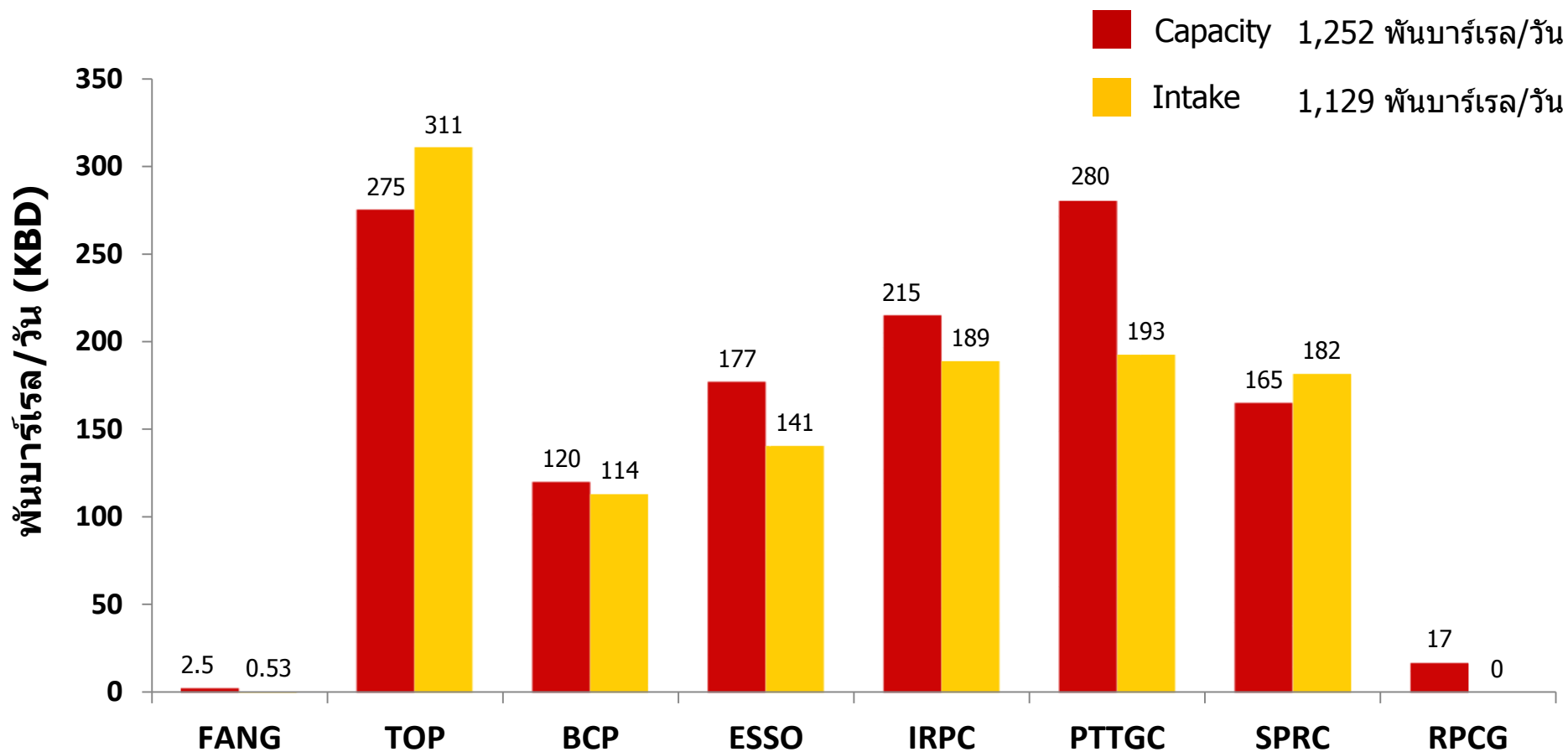


รวมทั้งสิ้น 96,055 บาร์เรล/วัน

การผลิตคอนเดนเสท ▲ 1.2 %

* เดือน ม.ค. - ต.ค. 4

การใช้กำลังการกลั่นของประเทศ

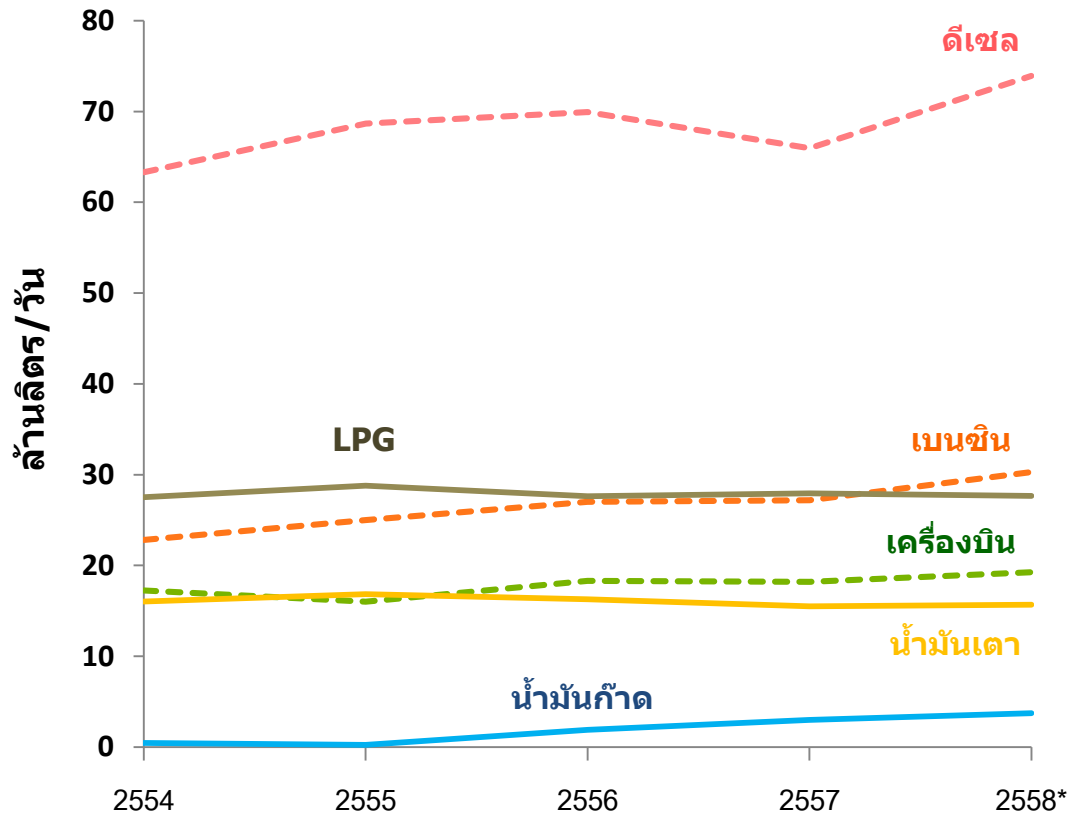


ปี 2558*	FANG	TOP	BCP	ESSO	IRPC	PTTGC	SPRC	RPCG	รวม
สัดส่วนการใช้กำลังการกลั่น (%)	21	113	95	80	88	69	110	-	90

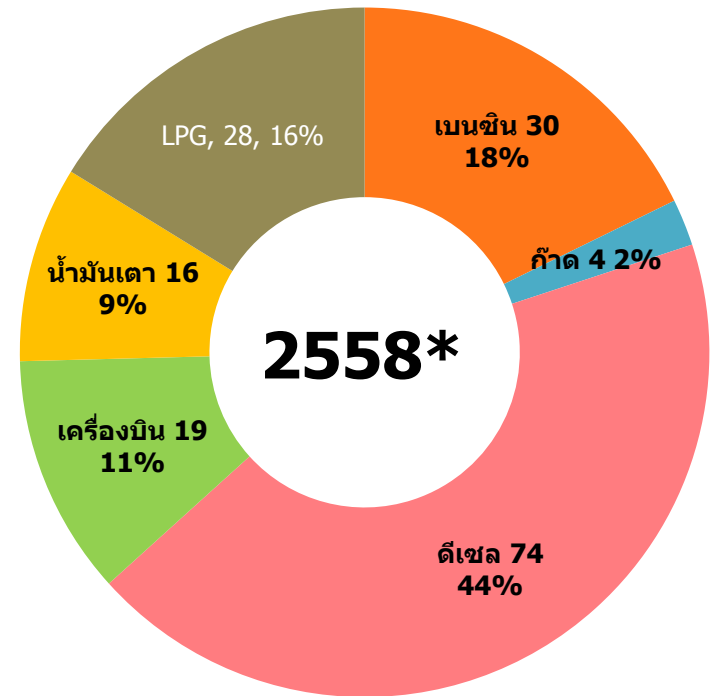
หมายเหตุ : - กำลังการกลั่นของ PTTGC เป็นกำลังการกลั่นน้ำมันดิบ 145 KBD และคอนเดนเสท 135 KBD
 - RPCG หยุดการกลั่นน้ำมันตั้งแต่เดือนมีนาคม 2555

* เดือน ม.ค. - ต.ค.

การผลิตน้ำมันสำเร็จรูป



สัดส่วน การผลิตน้ำมันสำเร็จรูป

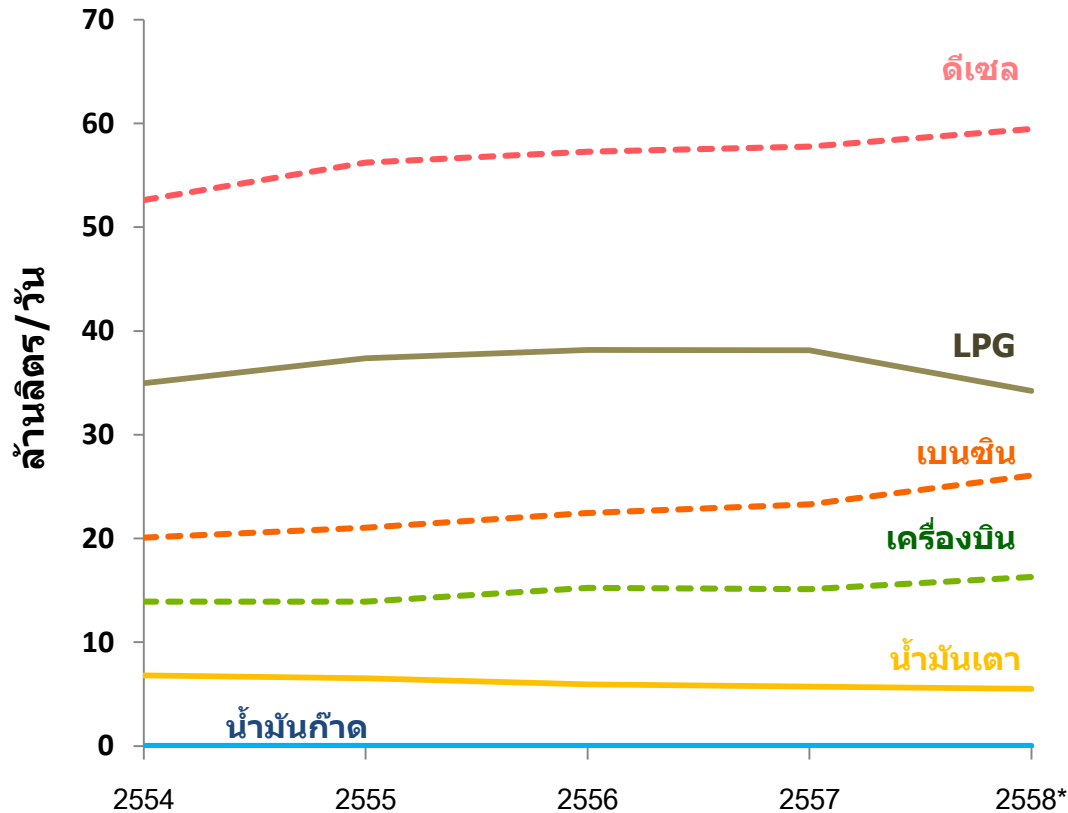


รวมทั้งสิ้น 171 ล้านลิตร/วัน

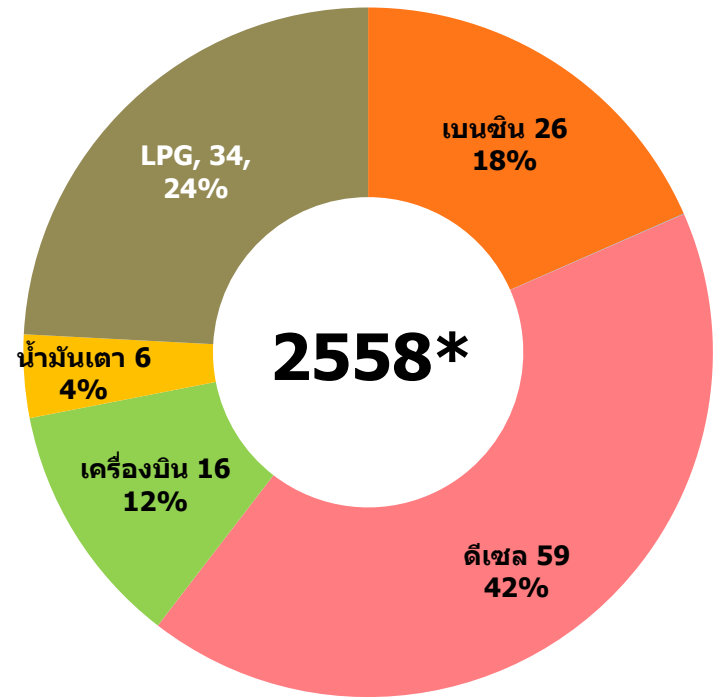
การผลิตน้ำมันสำเร็จรูป ▲ 9.8 %

* เดือน ม.ค. - ต.ค. 6

การใช้น้ำมันสำเร็จรูป (ล้านลิตรต่อวัน)



สัดส่วน การใช้น้ำมันสำเร็จรูป



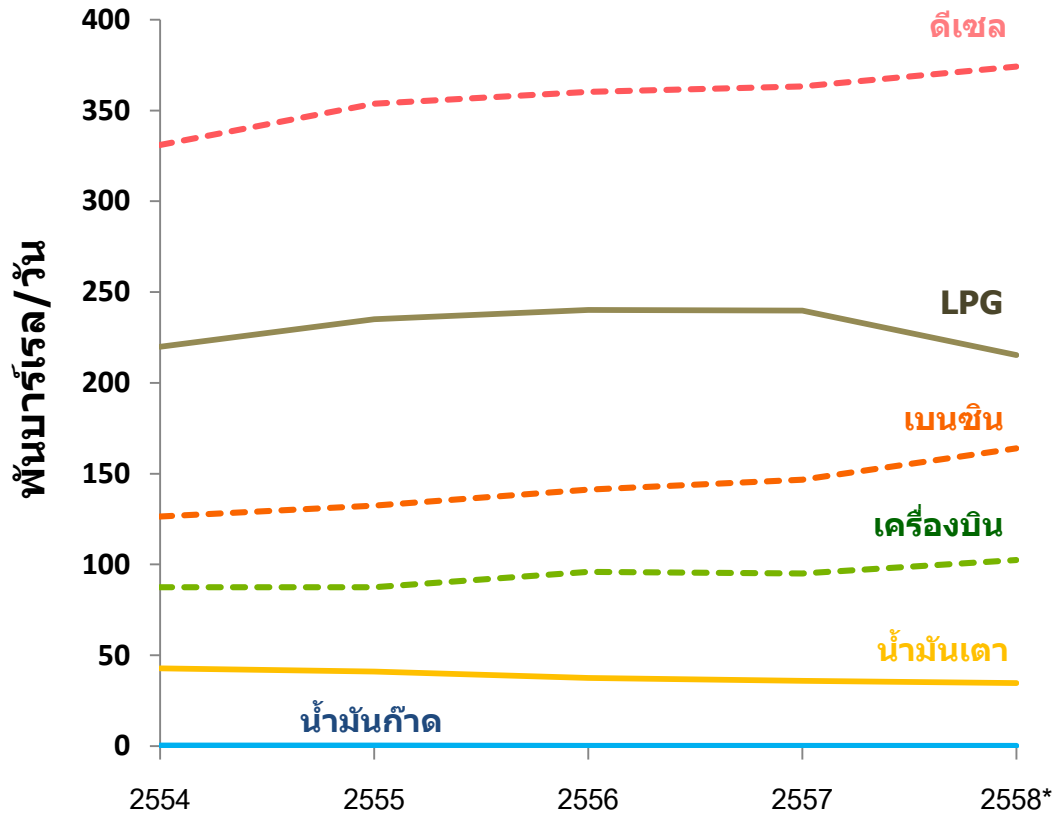
รวมทั้งสิ้น 142 ล้านลิตร/วัน

* เดือน ม.ค. - ต.ค.

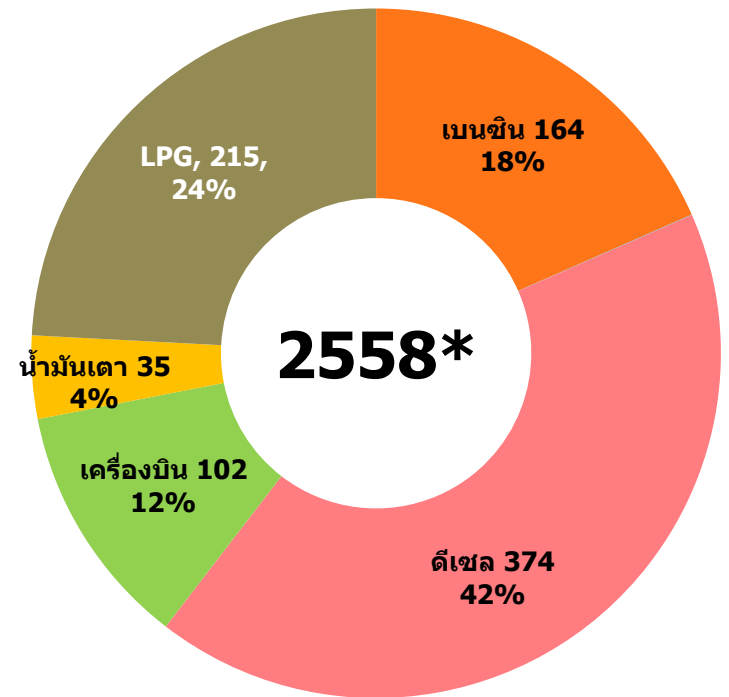
การใช้น้ำมันสำเร็จรูป ▲ 1.7 %

หมายเหตุ : LPG รวมการใช้เป็นวัตถุดิบในปีโตรเคมี

การใช้น้ำมันสำเร็จรูป (พันบาร์เรลต่อวัน)



สัดส่วน การใช้ น้ำมันสำเร็จรูป



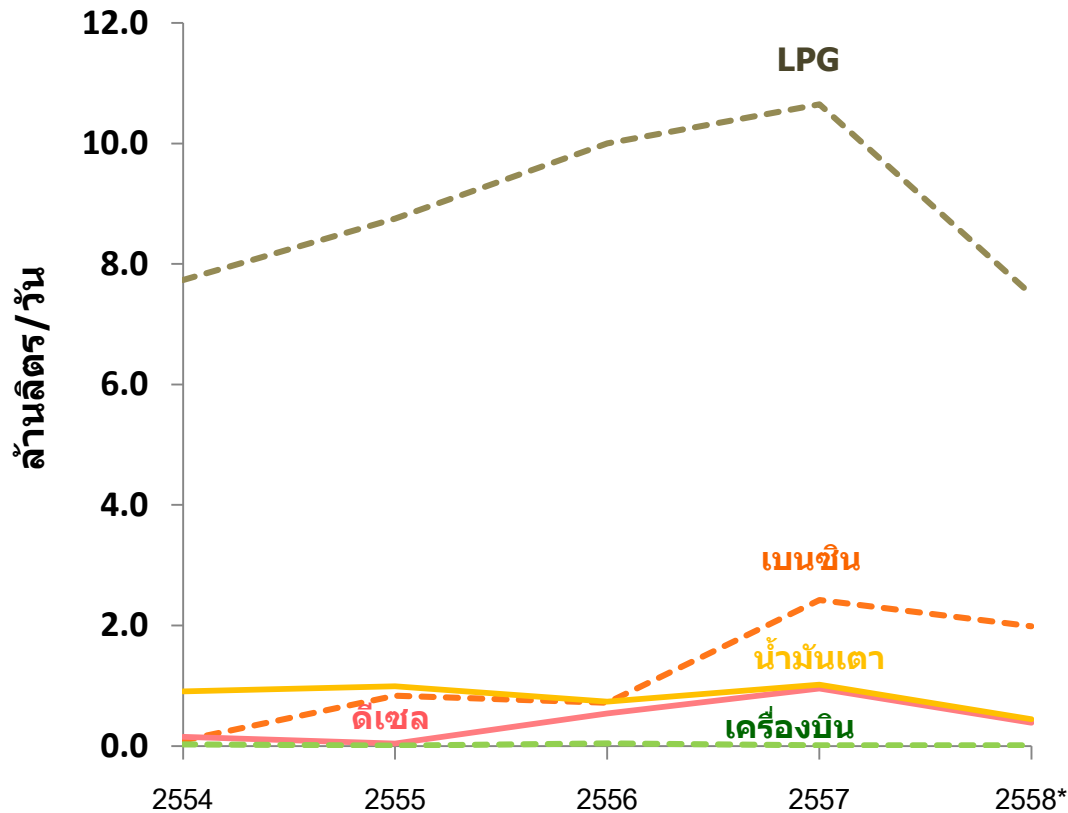
รวมทั้งสิ้น 891 พันบาร์เรล/วัน

* เดือน ม.ค. - ต.ค.

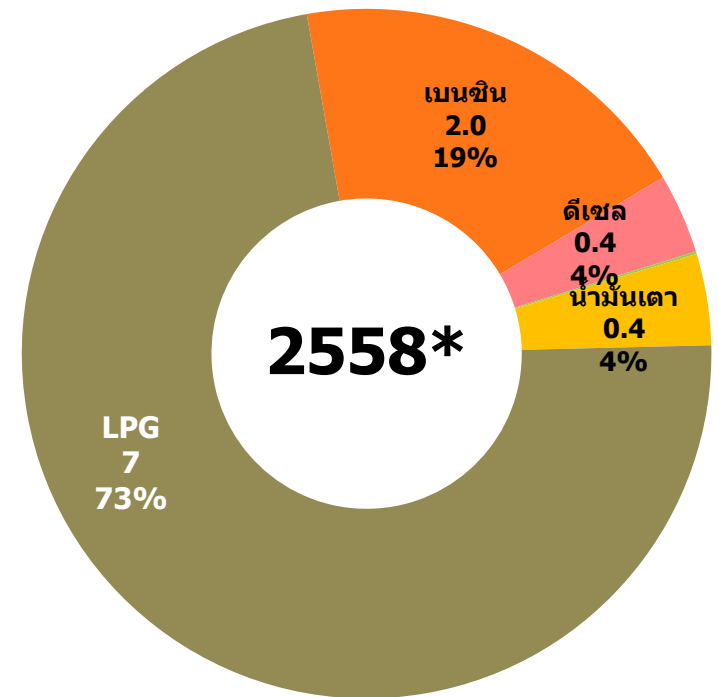
การใช้ น้ำมันสำเร็จรูป ▲ 1.7 %

หมายเหตุ : LPG รวมการใช้เป็นวัตถุดิบในปีโตรเคมี

การนำเข้าน้ำมันสำเร็จรูป



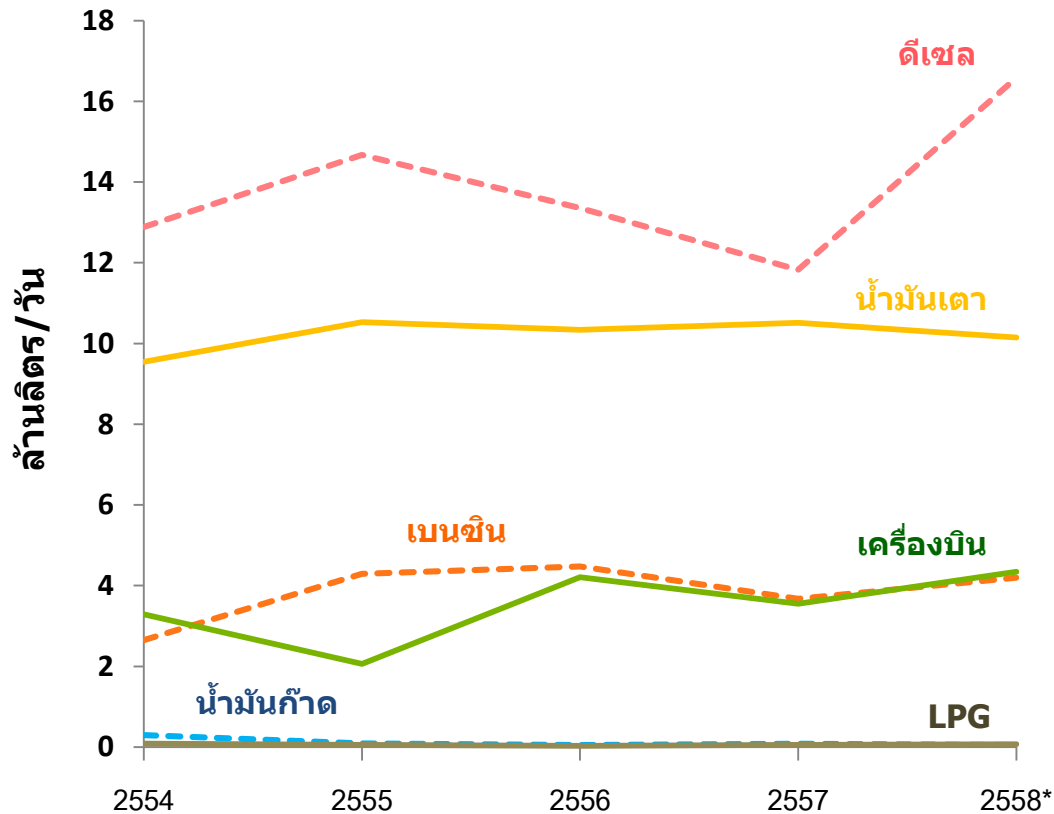
สัดส่วนการนำเข้าน้ำมันสำเร็จรูป



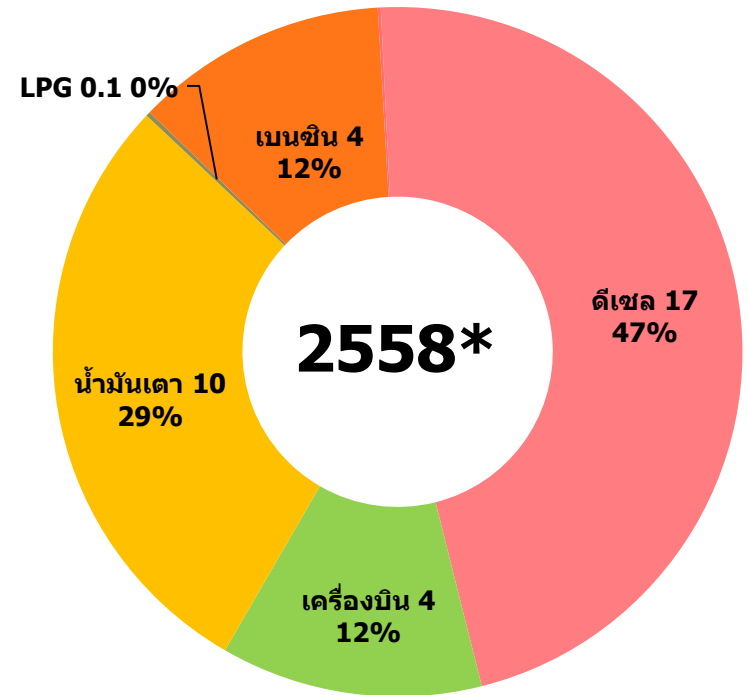
รวมทั้งสิ้น 10 ล้านลิตร/วัน

การนำเข้าน้ำมันสำเร็จรูป ▼ 34.2 %

การส่งออกน้ำมันสำเร็จรูป



สัดส่วน การส่งออกน้ำมันสำเร็จรูป

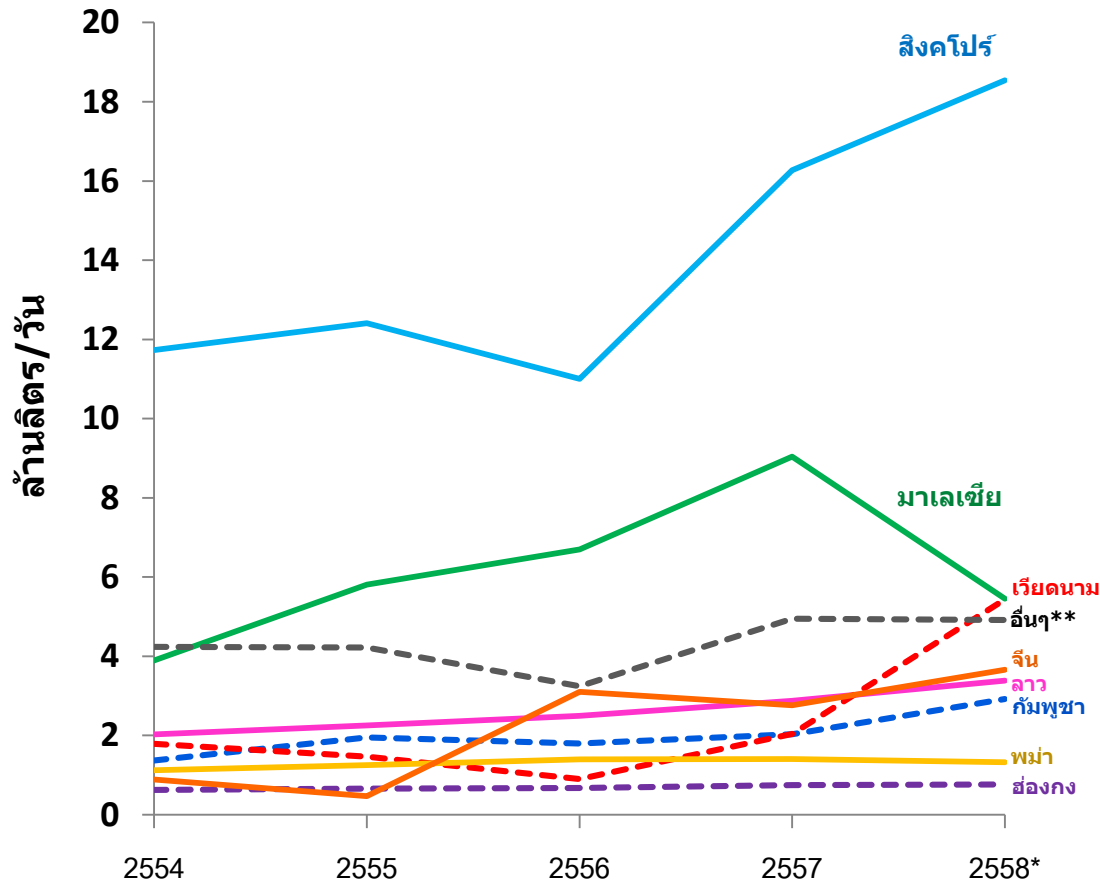


รวมทั้งสิ้น 35 ล้านลิตร/วัน

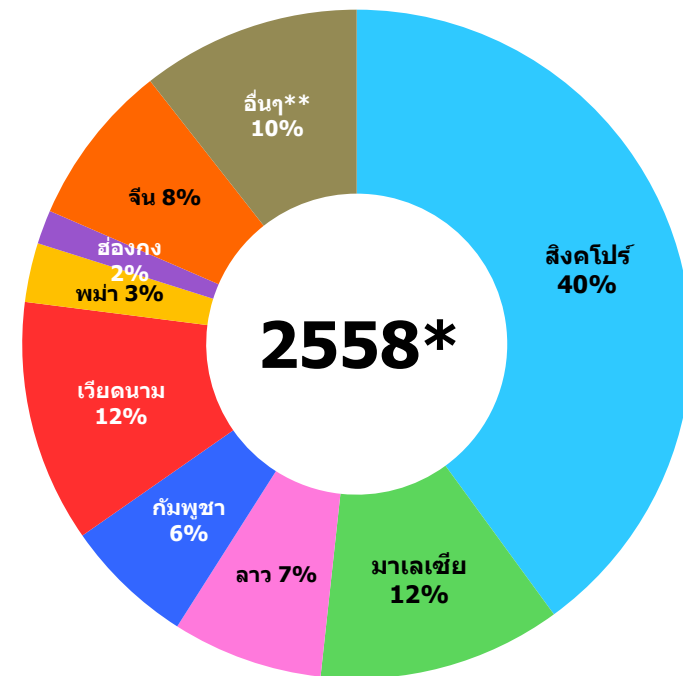
การส่งออกน้ำมันสำเร็จรูป ▲ 23.8 %

* เดือน ม.ค. - ต.ค. 10

การส่งออกน้ำมันสำเร็จรูปของไทยแยกรายประเทศ



สัดส่วนการส่งออกน้ำมันสำเร็จรูปรายประเทศ

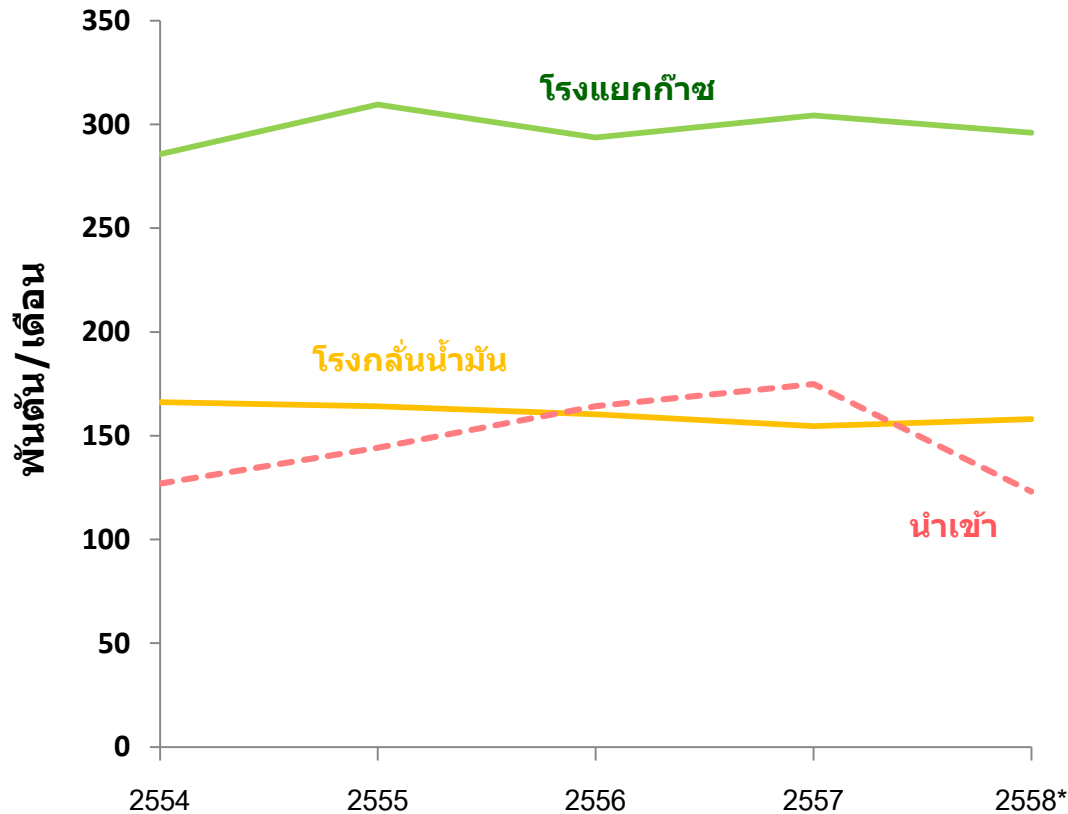


** อื่นๆ ได้แก่ อินโดนีเซีย เกาหลี ไต้หวัน อินเดีย ฯลฯ

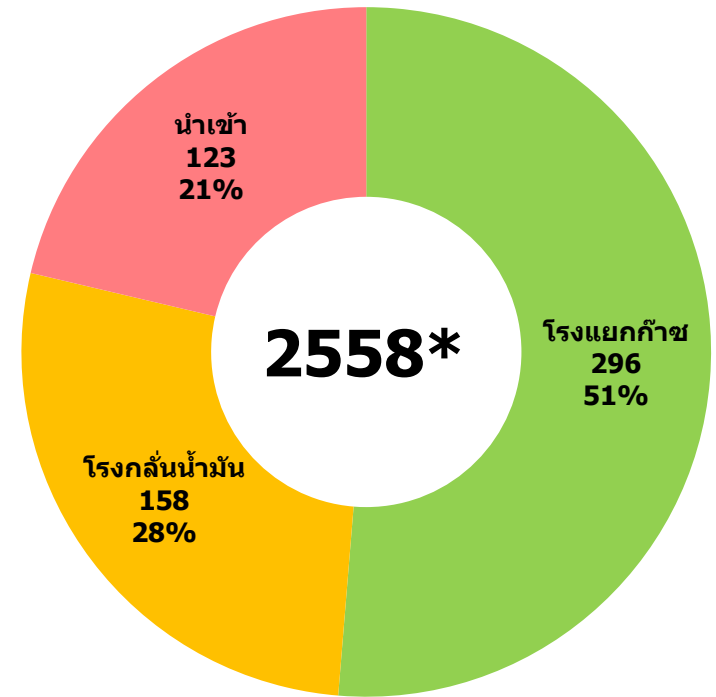
71 % ส่งออกสิงคโปร์ มาเลเซีย เวียดนาม และลาว

* เดือน ม.ค. - ต.ค. 11

การจัดการ LPG



สัดส่วนการจัดการ LPG



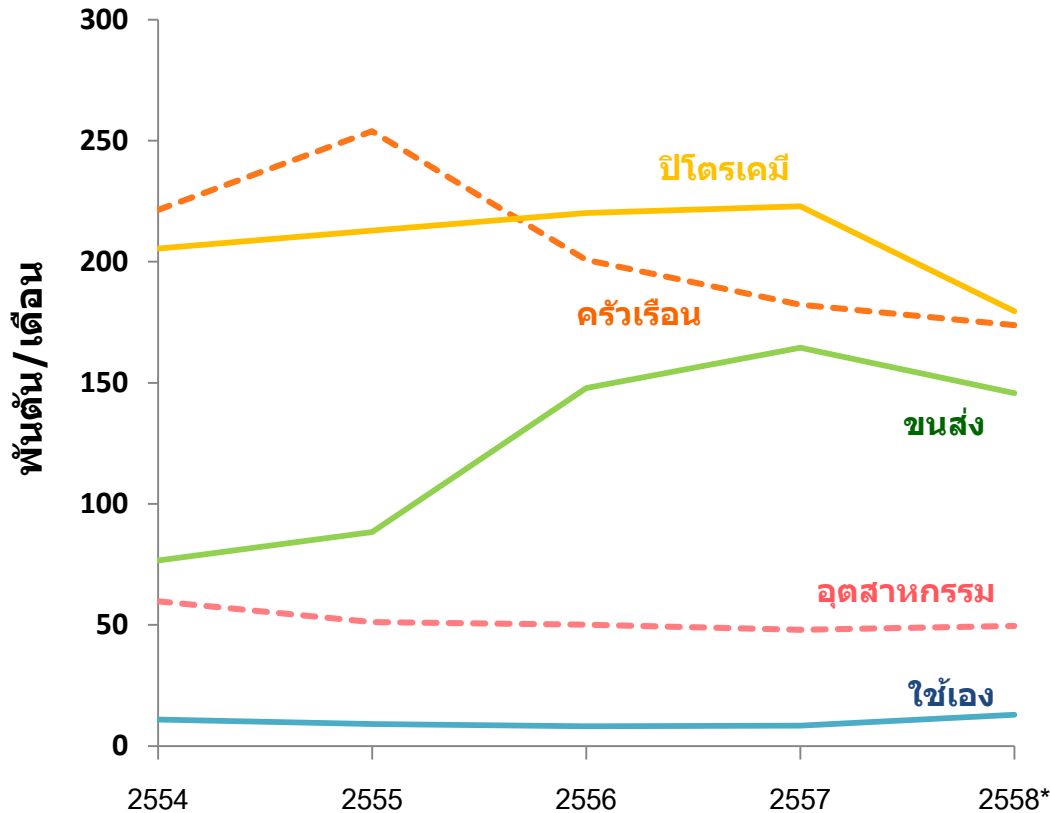
รวมทั้งสิ้น 577 พันตัน/เดือน

* เดือน ม.ค. - ต.ค.

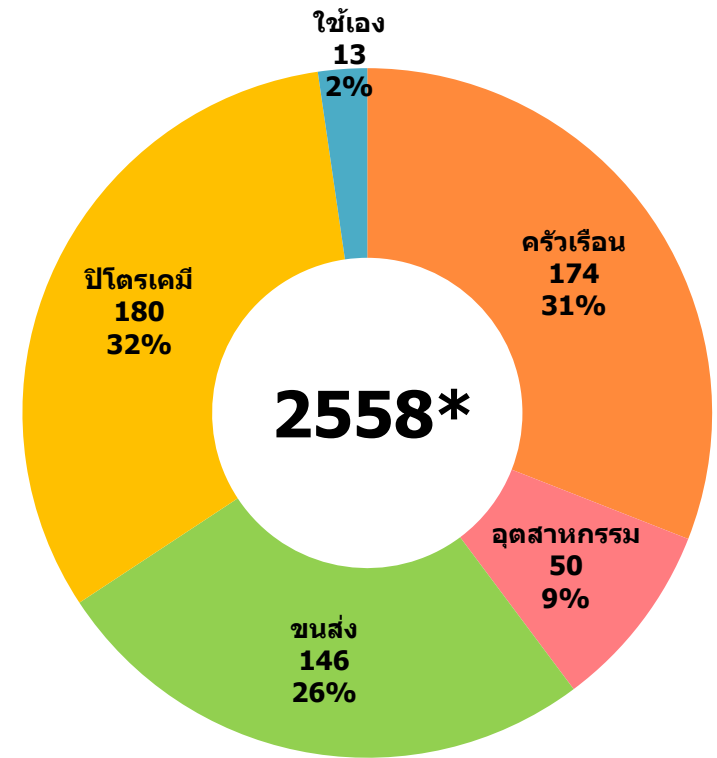
การจัดการ LPG ▼ 8.6 %

หมายเหตุ : LPG หมายถึง LPG โพรเพน และบิวเทน

การใช้ LPG



สัดส่วนการใช้ LPG



รวมทั้งสิ้น 562 พันตัน/เดือน

* เดือน ม.ค. - ต.ค.

การใช้ LPG ▼ 10.1 %

- หมายเหตุ :
1. LPG หมายถึง LPG โพรเพน และบิวเทน
 2. ใช้อเอง หมายถึง ผู้ผลิตใช้เป็นเชื้อเพลิงในกระบวนการผลิตเอง
 3. การใช้ LPG ภาคคร่าวเรือลดลง โดยเพิ่มขึ้นในภาคขนส่ง เนื่องจากมาตรการสกัดกั้นการลักลอบจำหน่าย LPG ผิดประเภท และจำกัดโควตาโรงบรรจุ LPG ตั้งแต่ 1 ม.ค. 2556