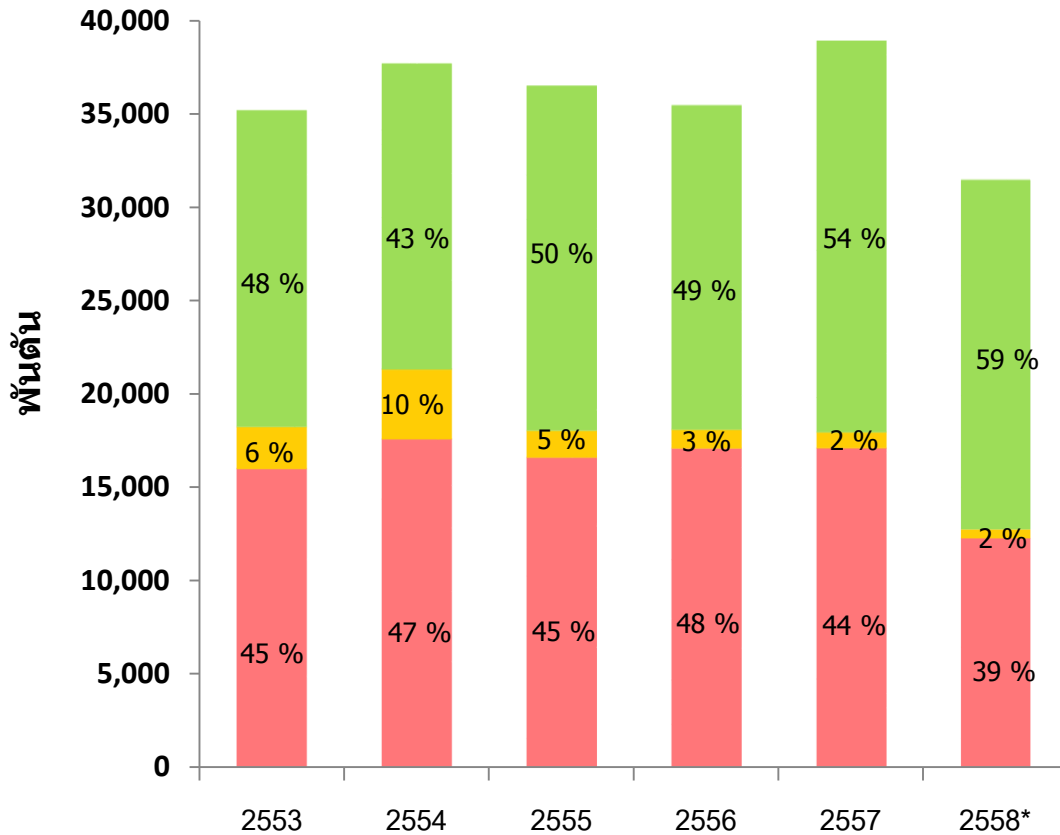


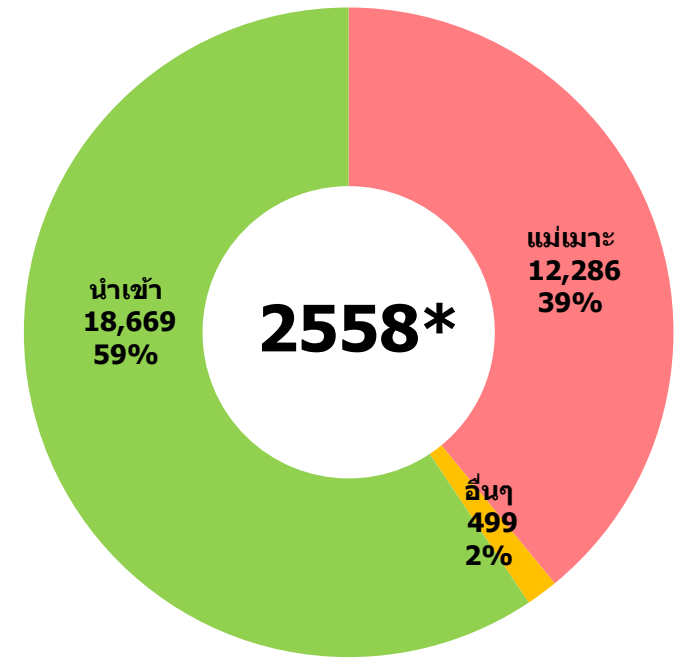
ถ่านหินนำเข้า / ลิกไนต์



การจัดการถ่านหินนำเข้า/ลิกไนต์



สัดส่วนการจัดการถ่านหินนำเข้า/ลิกไนต์



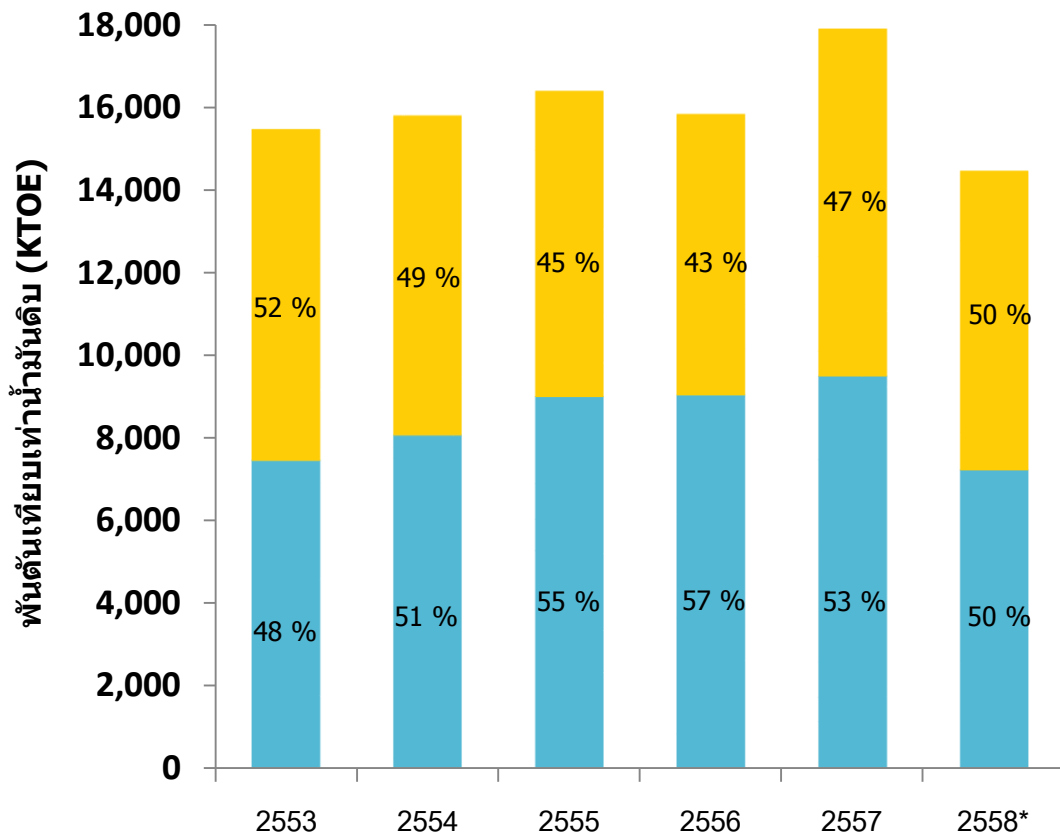
รวมทั้งสิ้น 31,454 พันตัน

* เดือน ม.ค. - ต.ค.

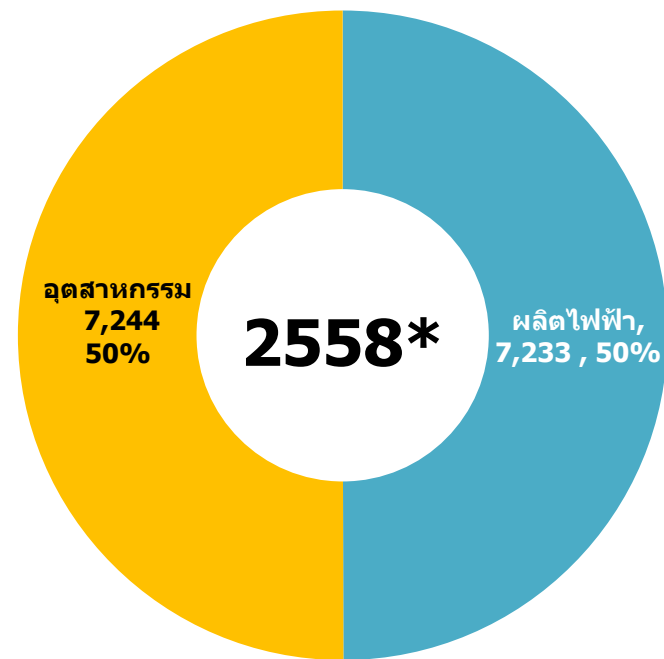
การจัดการถ่านหินนำเข้า/ลิกไนต์ ▼ 4.6 %

หมายเหตุ : อื่นๆ หมายถึง ลิกไนต์ของเหมืองเอกชน ภายในประเทศที่ไม่ใช่เหมืองแม่เมาะ

การใช้ถ่านหินนำเข้า/ลิกไนต์



สัดส่วนการใช้ ถ่านหินนำเข้า/ลิกไนต์



การใช้ถ่านหินนำเข้า/ลิกไนต์ ▼ 2.9 %

* เดือน ม.ค. - ต.ค.