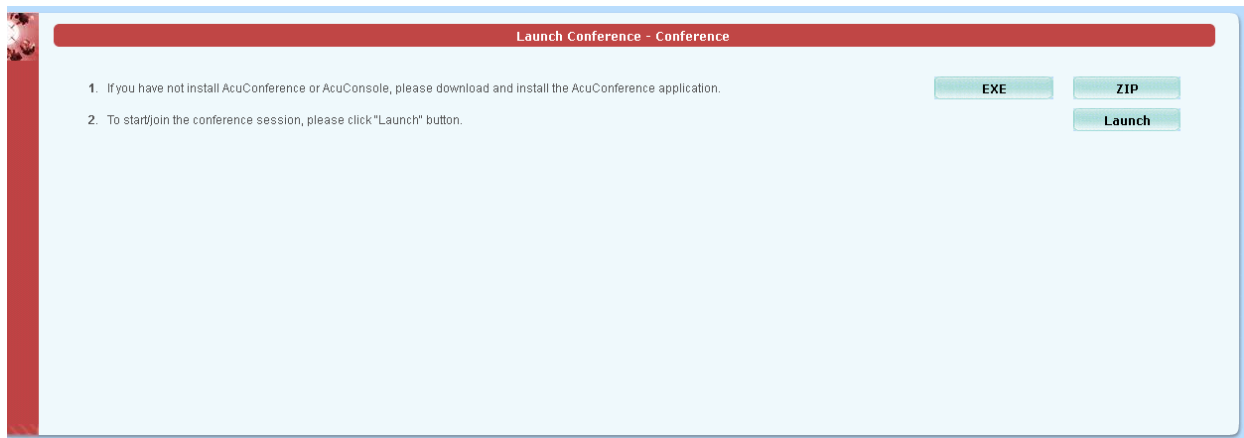


วิธีการเข้าใช้งาน ระบบ ginconference v.8

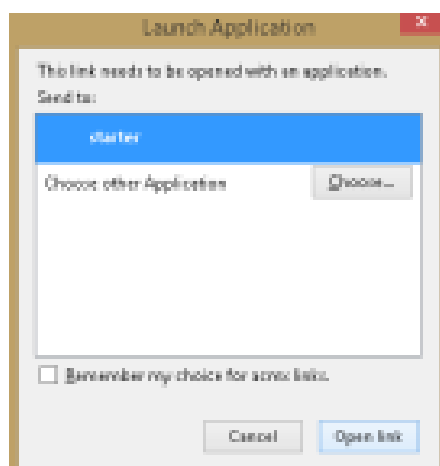
1คลิกห้องประชุมที่ส่วนกลางแจ้ง



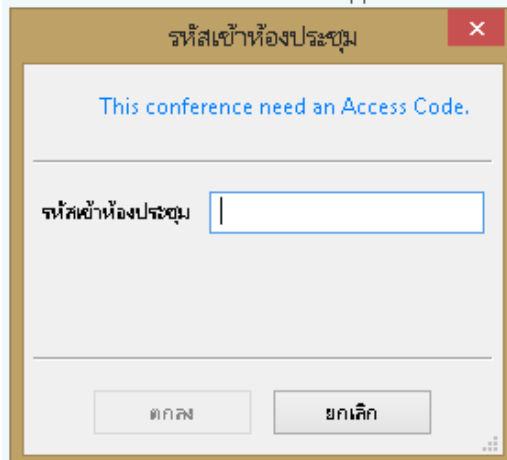
2คลิกที่ Launch



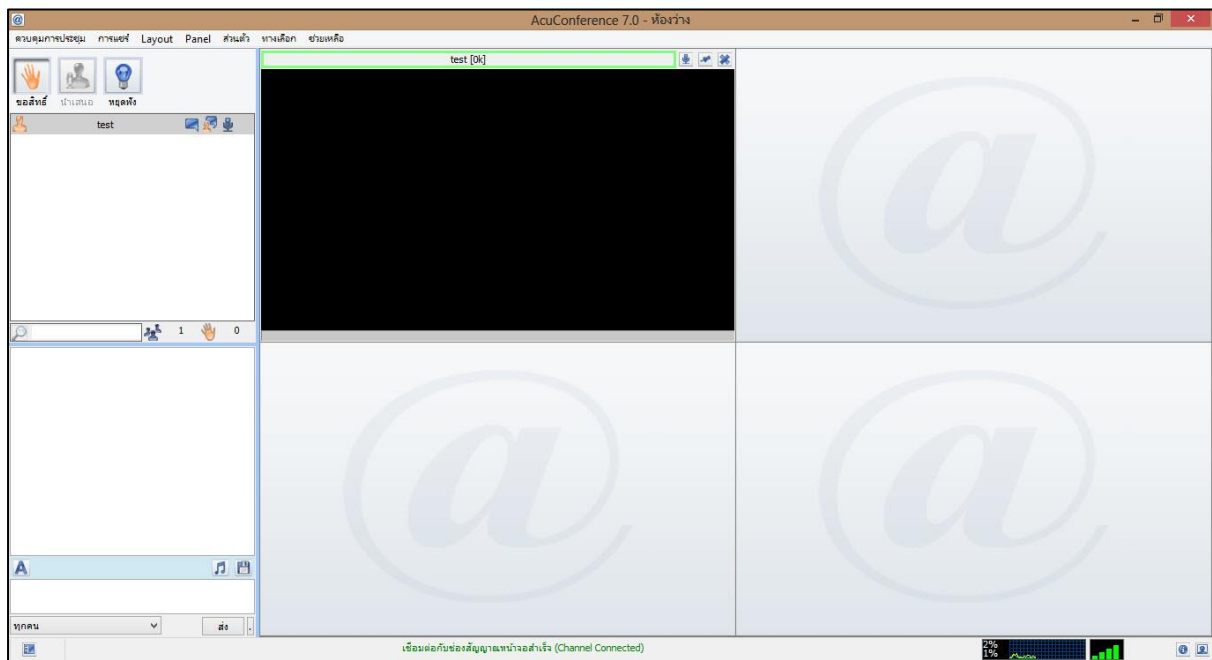
3.แล้วจะปรากฏ dialogbox : Launch Application ให้คลิกที่ปุ่ม Open Link



4.แล้วจะปรากฏ dialogbox : รหัสเข้าห้องประชุม ให้กรอกรหัสผ่านที่แจ้งตาม email

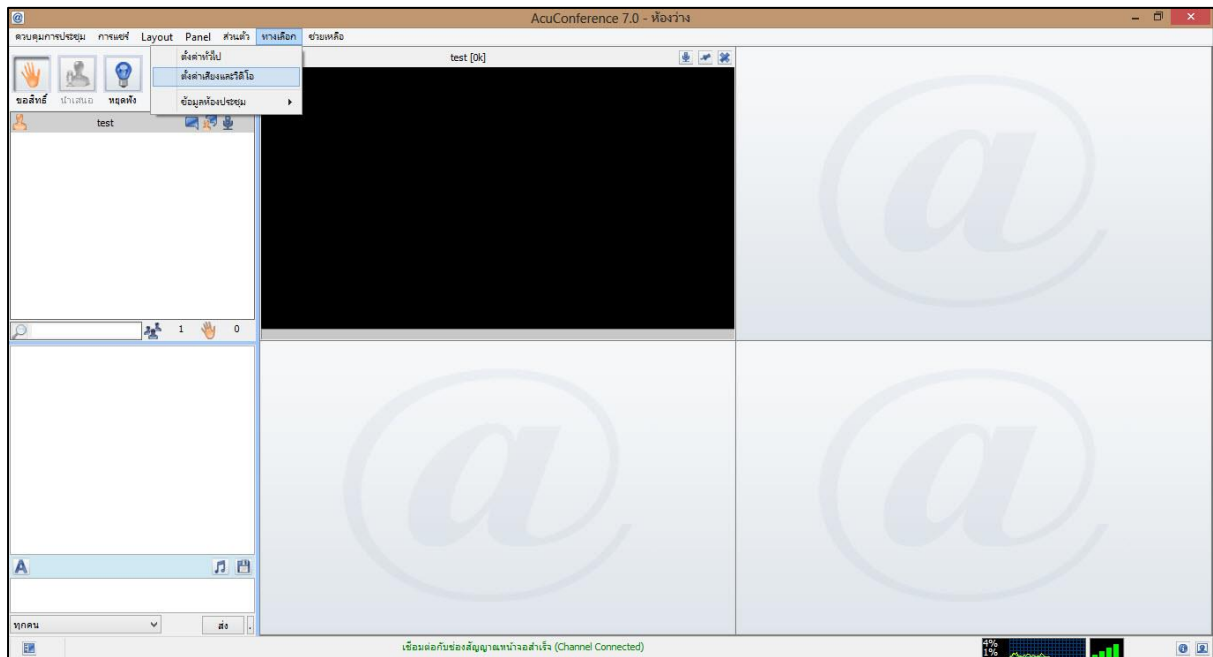


5.แสดงหน้าต่างของระบบconference



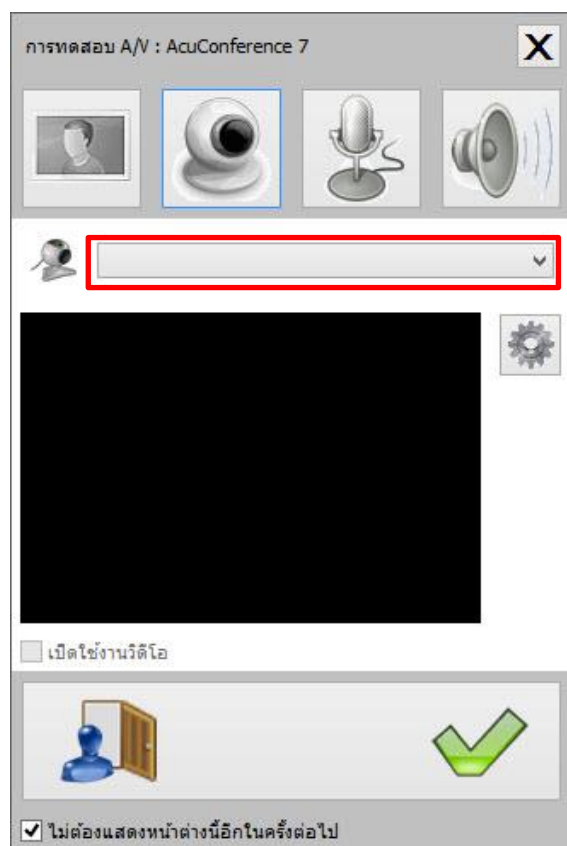
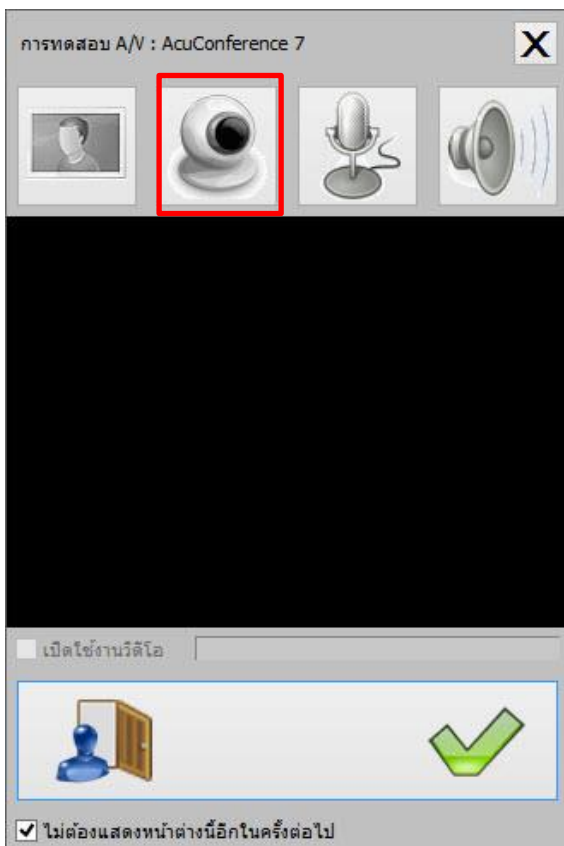
***ในเบื้องต้น ของการเริ่มระบบ conference จะต้องทำการ ตรวจสอบเช็คความพร้อมของอุปกรณ์ โดยไปตั้งค่าวีดีโอ ไมโครโฟน และระบบเสียง ***

คลิกที่ทางเลือก > ตั้งค่าเสียงและวีดีโอ

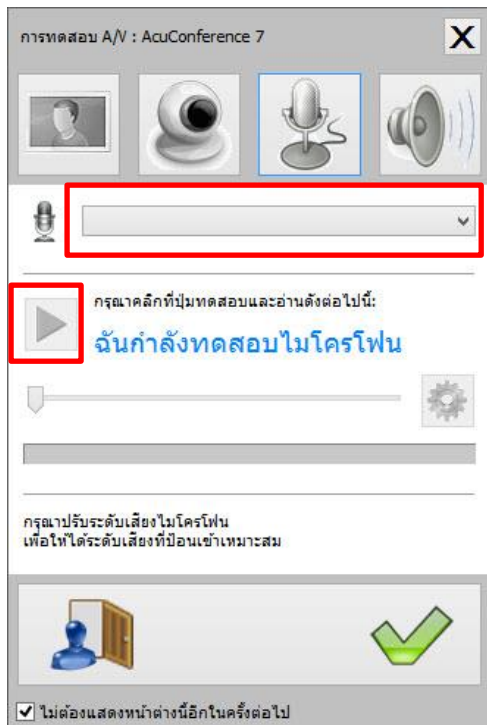


จะปรากฏ หน้าจอเล็กๆ ที่มี อยู่ 4 ปุ่มใหญ่ๆ

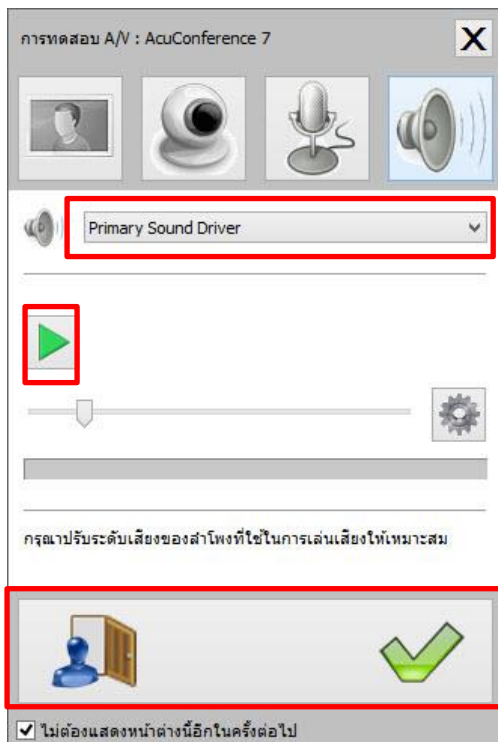
ขั้นตอนที่1 คลิกที่รูปกล้อง แล้วเลือกอุปกรณ์ที่แสดงที่ต้องการ โดยคลิกที่ dropdown list (เลือก Logitech)



ขั้นตอนที่ 2 คลิกที่ รูปไมโครโฟน แล้วเลือกอุปกรณ์ที่ต้องการ โดยคลิกที่ dropdown list (เลือก Yamaha pjp20ur)
จากนั้นทดสอบเสียงโดยคลิกที่สามเหลี่ยม(ปุ่มplay)



ขั้นตอนที่ 3 คลิกที่ รูปลำโพง แล้วเลือกอุปกรณ์ที่ต้องการ โดยคลิกที่ dropdown list (เลือก Yamaha pjp20ur)
จากนั้นทดสอบเสียงโดยคลิกที่สามเหลี่ยม(ปุ่มplay)



จากนั้น คลิกที่เครื่องหมายถูกสีเขียว เพื่อเริ่มต้นการ conference

หมายเหตุ ถ้าคู่สนทนาได้ยินเสียงไม่ชัดเจน ให้มาปรับการตั้งค่าในส่วนของไมโครโฟนอีกครั้ง

AcuConference 8.0 - Conference

ควบคุมการประชุม การสนทนา การบันทึกเสียง ส่วนหน้า ทางเลือก อีเมล

ภาพ [129K] เสียง [0K]

มือขึ้น

เลือกเมื่อกำหนดด้านซ้ายมือของจอ
กดขอสิทธิ เมื่อต้องการพูด(รูปมือจะเป็นสีส้ม)
ถ้ายังไม่ต้องการพูดให้กดออก(รูปมือจะเป็นสีฟ้า)

สังเกตที่ไฟ 3 ดวงหากไฟติดสถานะพร้อมพูด
กดที่ปุ่ม ไฟจะดับสถานะไม่พร้อมพูด
กดที่ปุ่มอีกครั้ง ไฟจะติด

กดที่รูปคน จะมีหน้าต่างการปรับแต่งค่าเบื้องต้น
เลื่อนเพื่อปรับความดังของลำโพง
เลื่อนเพื่อปรับให้ไมโครโฟนดูดเสียง

เชื่อมต่อไปยังสัญญาณเสียงลำโพง (Channel Connected)