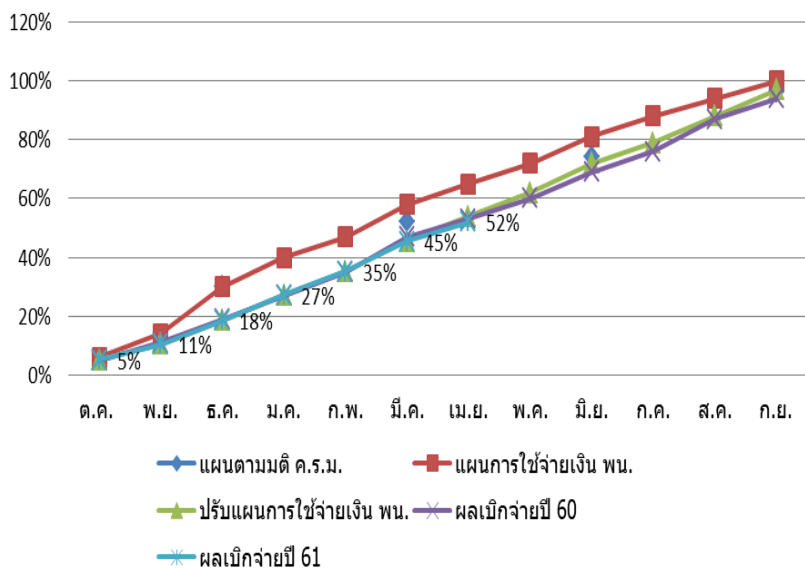




	ด.ค.	พ.ย.	ธ.ค.	ม.ค.	ก.พ.	มี.ค.	เม.ย.	พ.ค.	มิ.ย.	ก.ค.	ส.ค.	ก.ย.
แผนตามมติ ค.ร.ม.			30%			52%			74%			96%
แผนการใช้จ่ายเงิน พน.	6%	14%	30%	40%	47%	58%	65%	72%	81%	88%	94%	100%
ปรับแผนการใช้จ่ายเงิน พน.	5%	11%	18%	27%	35%	45%	54%	62%	72%	79%	88%	97%
ผลเบิกจ่ายปี 60	5%	11%	19%	27%	35%	47%	53%	60%	69%	76%	87%	94%
ผลเบิกจ่ายปี 61	5%	11%	18%	27%	35%	45%	52%					

แผน/ผลการใช้จ่ายเงินปีงบประมาณ พ.ศ.2561
พน. (เม.ย.61)



ประเภทงบประมาณ	งบที่ได้รับ (ลบ.)	แผนสะสม ณ เม.ย.61	ผลเบิกจ่าย ณ เม.ย.61		คงเหลือ (ลบ.)
			(ลบ.)	(ร้อยละ)	
1.งบบุคลากร	785.0881	452.6643	450.2561	57.35	334.8320
2.งบดำเนินงาน	542.0536	274.5455	269.7024	49.76	272.3512
- ค่าตอบแทน	26.8172	12.8860	12.3913	46.21	14.4259
- ค่าใช้สอย	446.9371	216.4378	211.4672	47.31	235.4699
- ค่าวัสดุ	34.5028	23.1283	23.5620	68.29	10.9408
- ค่าสาธารณูปโภค	33.7965	22.0934	22.2819	65.93	11.5146
3.งบลงทุน	543.9290	290.1971	283.0921	52.05	260.8369
- ครุภัณฑ์	88.6402	30.7865	26.2518	29.62	62.3884
- ที่ดินและสิ่งก่อสร้าง	455.2888	259.4106	256.8403	56.41	198.4485
4.งบอุดหนุน	33.2930	19.5213	18.5752	55.79	14.7178
5.งบรายจ่ายอื่น	316.7707	156.0266	142.2365	44.90	174.5342
รวม	2,221.1344	1,192.9548	1,163.8623	52.40	1,057.2721

แผนตามมติ ค.ร.ม. งบลงทุน

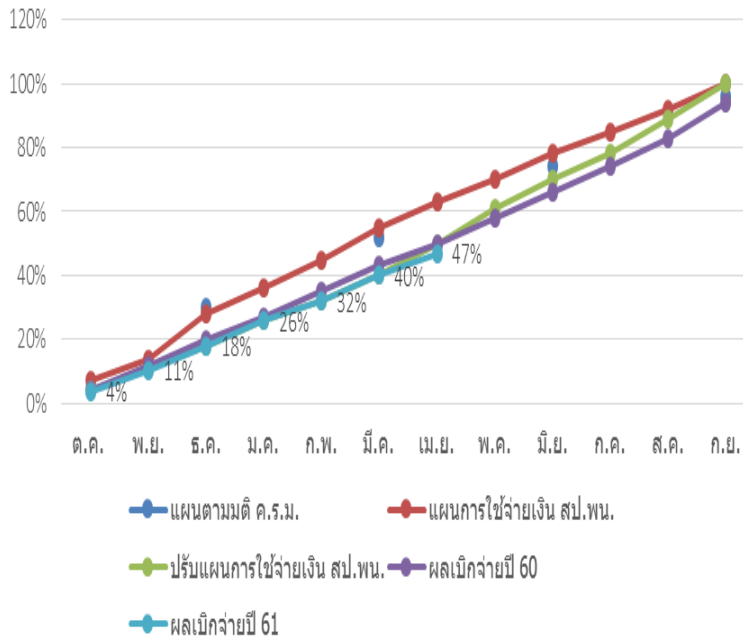
ไตรมาสที่ 1 = 21.11 % ไตรมาสที่ 2 = 43.11 %

ไตรมาสที่ 3 = 65.11 % ไตรมาสที่ 4 = 88 %



	ต.ค.	พ.ย.	ธ.ค.	ม.ค.	ก.พ.	มี.ค.	เม.ย.	พ.ค.	มิ.ย.	ก.ค.	ส.ค.	ก.ย.
แผนตามมติ ค.ร.ม.			30%			52%			74%			96%
แผนการใช้จ่ายเงิน สป.พ.น.	7%	14%	28%	36%	45%	55%	63%	70%	78%	85%	92%	100%
แผนการใช้จ่ายเงิน สป.พ.น. ปรับใหม่	4%	11%	18%	26%	32%	40%	50%	60%	69%	78%	88%	99%
ผลเบิกจ่ายปี 60	4%	12%	20%	27%	35%	43%	50%	58%	66%	74%	83%	94%
ผลเบิกจ่ายปี 61	4%	11%	18%	26%	32%	40%	47%					

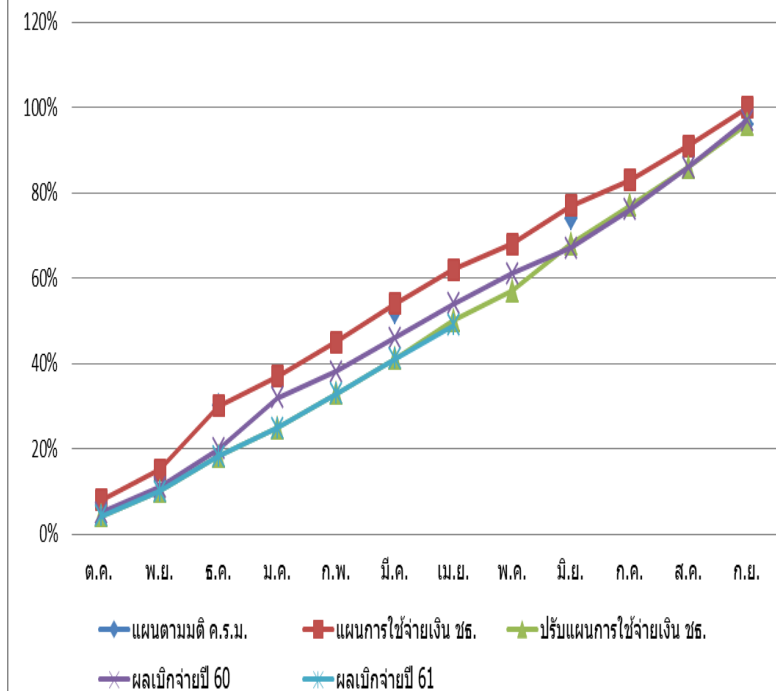
แผน/ผลการใช้จ่ายเงินปีงบประมาณ พ.ศ.2561
สป.พ.น. (เม.ย.61)



ประเภทงบ	งบที่ได้รับ (ลบ.)	แผนสะสม ณ เม.ย.61	ผลเบิกจ่าย ณ เม.ย.61		คงเหลือ (ลบ.)
			(ลบ.)	(ร้อยละ)	
1.งบบุคลากร	223.0035	126.7291	125.4874	56.27	97.5161
2.งบดำเนินงาน	152.7054	81.2171	78.6409	51.50	74.0645
- ค่าตอบแทน	12.8446	6.7530	6.5102	50.68	6.3344
- ค่าใช้สอย	128.2844	66.0783	63.4643	49.47	64.8201
- ค่าวัสดุ	4.5017	3.0969	3.1135	69.16	1.3882
- ค่าสาธารณูปโภค	7.1459	5.2889	5.5529	77.71	1.5930
3.งบลงทุน	47.3276	7.2674	4.6971	9.92	42.6305
- ครุภัณฑ์	14.1628	1.8944	1.8944	13.38	12.2684
- ที่ดินและสิ่งก่อสร้าง	33.1648	5.3730	2.8027	8.45	30.3621
4.งบอุดหนุน	12.7037	7.0070	6.0970	47.99	6.6067
5.งบรายจ่ายอื่น (จำนวน 12 โครงการ)	128.1843	60.2090	50.3160	39.25	77.8683
รวม	563.9245	282.4296	265.2384	47.03	298.6861

	ต.ค.	พ.ย.	ธ.ค.	ม.ค.	ก.พ.	มี.ค.	เม.ย.	พ.ค.	มิ.ย.	ก.ค.	ส.ค.	ก.ย.
แผนตามมติ ค.ร.ม.			30%			52%			74%			96%
แผนการใช้จ่ายเงิน ชธ.	8%	15%	30%	37%	45%	54%	62%	68%	77%	83%	91%	100%
ปรับแผนการใช้จ่ายเงิน ชธ.	4%	10%	18%	25%	33%	41%	50%	58%	69%	78%	87%	96%
ผลเบิกจ่ายปี 60	5%	11%	20%	32%	38%	46%	54%	61%	67%	76%	86%	97%
ผลเบิกจ่ายปี 61	4%	10%	18%	25%	33%	41%	49%					

แผน/ผลการใช้จ่ายเงินปีงบประมาณ พ.ศ.2561
 ชธ. (เม.ย.61)



ประเภทงบ	งบที่ได้รับ (ลบ.)	แผนสะสม ณ 30 เม.ย.61	ผลเบิกจ่าย ณ 30 เม.ย.61		คงเหลือ (ลบ.)
			(ลบ.)	(ร้อยละ)	
1.งบบุคลากร	81.1831	46.7693	46.5570	57.35	34.6261
2.งบดำเนินงาน	72.3101	34.4786	35.9306	49.69	36.3795
- ค่าตอบแทน	2.1015	1.2978	1.3570	64.57	0.7445
- ค่าใช้สอย	60.3245	28.7784	29.3482	48.65	30.9763
- ค่าวัสดุ	2.3841	0.6618	1.6962	71.15	0.6879
- ค่าสาธารณูปโภค	7.5000	3.7406	3.5292	47.06	3.9708
3.งบลงทุน	3.7570	0.8670	0.8670	23.08	2.8900
- ครุภัณฑ์	3.7570	0.8670	0.8670	23.08	2.8900
- ที่ดินและสิ่งก่อสร้าง					
4.งบอุดหนุน					
5.งบรายจ่ายอื่น (จำนวน 8 โครงการ)	40.6848	17.2398	13.5384	33.28	27.1464
รวม	197.9350	99.3547	96.8930	48.95	101.0420

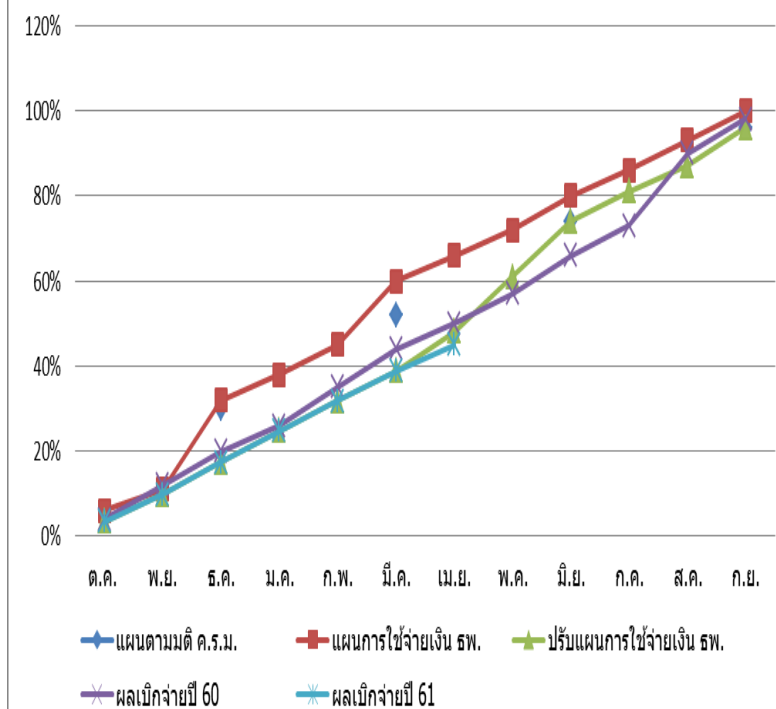
งบรายจ่ายอื่น

โครงการ	งบที่ได้รับ (ลบ.)	แผนสะสม ณ 30 เม.ย.61	ผลเบิกจ่าย ณ 30 เม.ย.61		คงเหลือ (ลบ.)
			(ลบ.)	(ร้อยละ)	
1. ค่าใช้จ่ายในการเฝ้าระวังผลกระทบต่อสิ่งแวดล้อมจากการประกอบกิจการปิโตรเลียมในอ่าวไทย (กว.)	3.5000	1.7500	1.7500	50.00	1.7500
2. ค่าใช้จ่ายในการเดินทางไปราชการต่างประเทศชั่วคราว เพื่อส่งเสริมและสร้างโอกาสการลงทุนในต่างประเทศ (สป.)	1.5630	1.5630	-	-	1.5630
3. ค่าใช้จ่ายในการเดินทางไปราชการต่างประเทศชั่วคราวในพื้นที่พัฒนาร่วมไทย-มาเลเซีย (สป.)	0.8000	0.1890	0.2903	36.29	0.5097
4. ค่าใช้จ่ายในการสร้างความเชื่อมั่น ความไว้วางใจ และเพิ่มการมีส่วนร่วมของประชาชน (สบก.)	6.6730	4.6711	4.6711	70.00	2.0019
5. ค่าใช้จ่ายในการสร้างความมั่นคงด้านพลังงานโดยการบริหารจัดการทรัพยากรปิโตรเลียมอย่างเป็นธรรม (กผ.)	7.0000	4.1880	4.1880	59.83	2.8120
6. ค่าใช้จ่ายในการบูรณาการงานด้านถ่านหิน โดยรวมของประเทศให้เกิดประสิทธิภาพสูงสุด (สจ.)	9.5648	2.4100	1.0940	11.44	8.4708
- โครงการจัดทำประมวลหลักปฏิบัติที่ดีด้านเชื้อเพลิงถ่านหิน	3.0000	0.5750	-	-	3.0000
- โครงการส่งเสริมภาพลักษณ์การใช้เชื้อเพลิงถ่านหิน	4.0648	0.6000	0.6000	14.76	3.4648
- โครงการจัดทำระบบฐานข้อมูลเชื้อเพลิงถ่านหิน	2.5000	1.2350	0.4940	19.76	2.0060
7. ค่าใช้จ่ายในการพัฒนามาตรฐานการรื้อถอนสิ่งติดตั้งที่ใช้ในกิจการปิโตรเลียมสำหรับประเทศไทย (สท.)	10.3550	3.6050	1.5450	14.92	8.8100
8. ค่าใช้จ่ายในการสร้างความเชื่อมั่น ความไว้วางใจและการมีส่วนร่วมของประชาชนในพื้นที่เพื่อรองรับการพัฒนาถ่านหิน (สจ.)	1.2290	0.4267	-	-	1.2290
รวมทั้งสิ้น	40.6848	18.8028	13.5384	33.28	27.1464



	ต.ค.	พ.ย.	ธ.ค.	ม.ค.	ก.พ.	มี.ค.	เม.ย.	พ.ค.	มิ.ย.	ก.ค.	ส.ค.	ก.ย.
แผนตามมติ ค.ร.ม.			30%			52%			74%			96%
แผนการใช้จ่ายเงิน ธพ.	6%	11%	32%	38%	45%	60%	66%	72%	80%	86%	93%	100%
ปรับแผนการใช้จ่ายเงิน ธพ.	3%	10%	17%	25%	32%	39%	48%	61%	74%	81%	87%	96%
ผลเบิกจ่ายปี 60	4%	12%	20%	26%	35%	44%	50%	57%	66%	73%	90%	98%
ผลเบิกจ่ายปี 61	3%	10%	17%	25%	32%	39%	45%					

แผน/ผลการใช้จ่ายเงินปีงบประมาณ พ.ศ.2561
ธพ. (เม.ย.61)



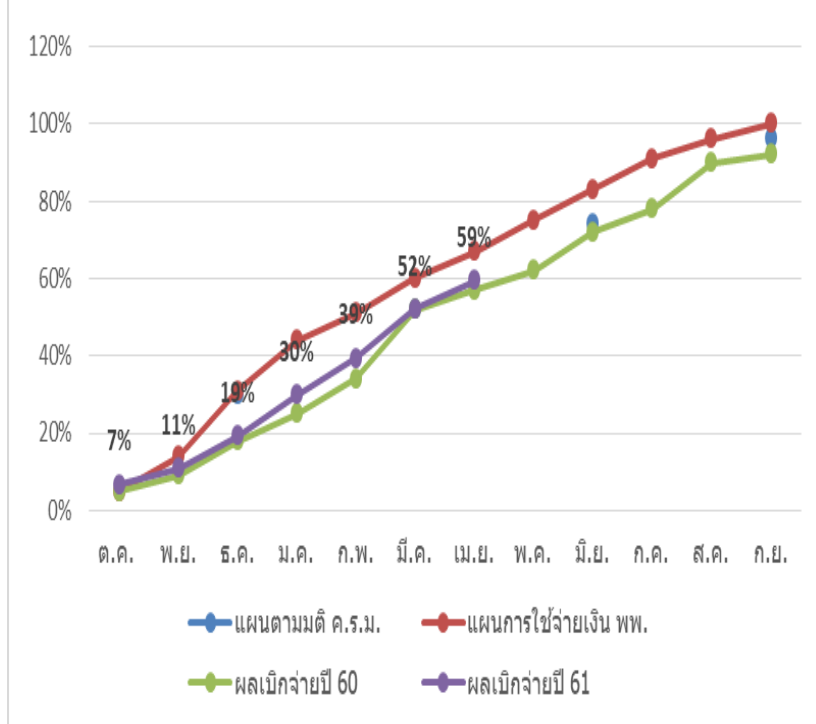
ประเภทงบ	งบที่ได้รับ (ลบ.)	แผนสะสม ณ เม.ย. 61	ผลเบิกจ่าย ณ เม.ย. 2561		คงเหลือ (ลบ.)
			(ลบ.)	(ร้อยละ)	
1. งบบุคลากร	123.4975	70.8063	70.2147	56.86	53.2828
2. งบดำเนินงาน	136.2300	69.1326	65.6703	48.21	70.5597
- ค่าตอบแทน	3.6873	1.8296	1.6629	45.10	2.0244
- ค่าใช้สอย	117.8074	59.6629	56.7077	48.14	61.0997
- ค่าวัสดุ	9.5526	4.2013	3.6030	37.72	5.9496
- ค่าสาธารณูปโภค	5.1827	3.4388	3.6967	71.33	1.4860
3. งบลงทุน	52.6333	11.2726	5.4620	10.38	47.1713
- ครุภัณฑ์	51.9113	11.2726	5.4620	10.52	46.4493
- ที่ดินและสิ่งก่อสร้าง	0.7220	0.0000	0.0000	0.00	0.7220
4. งบอุดหนุน					
5. งบรายจ่ายอื่น (จำนวน 1 โครงการ)	0.4175	0.2920	0.1010	24.19	0.3165
รวม	312.7783	151.5035	141.4481	45.22	171.3302

งบรายจ่ายอื่น					
โครงการ	งบที่ได้รับ (ลบ.)	แผนสะสม ณ เม.ย. 61	ผลเบิกจ่าย ณ เม.ย. 2561		คงเหลือ (ลบ.)
			(ลบ.)	(ร้อยละ)	
1. ค่าใช้จ่ายในการยกระดับความสามารถทางวิชาการของห้องปฏิบัติการด้านการตรวจสอบคุณภาพน้ำมันเชื้อเพลิงตามมาตรฐาน ISO 17025 (ระยะที่ 2)	0.1600	0.0000	0.1010	63%	0.0590
รวม	0.1600		0.1010	63%	0.0590



	ด.ค.	พ.ย.	ธ.ค.	ม.ค.	ก.พ.	มี.ค.	เม.ย.	พ.ค.	มิ.ย.	ก.ค.	ส.ค.	ก.ย.
แผนตามมติ ค.ร.ม.			30%			52%			74%			96%
แผนการใช้จ่ายเงิน พพ.	5%	14%	31%	44%	51%	60%	67%	75%	83%	91%	96%	100%
ปรับแผนการใช้จ่ายเงิน พพ.	7%	11%	19%	30%	39%	52%	59%	66%	75%	81%	90%	96%
ผลเบิกจ่ายปี 60	5%	9%	18%	25%	34%	52%	57%	62%	72%	78%	90%	92%
ผลเบิกจ่ายปี 61	7%	11%	19%	30%	39%	52%	59%					

แผน/ผลการใช้จ่ายเงินปีงบประมาณ พ.ศ.2561
พพ. (เม.ย..61)



ประเภทงบ	งบที่ได้รับ (ลบ.)	แผนสะสม ณ 30 เม.ย. 2561	ผลเบิกจ่าย ณ 30 เม.ย. 2561		คงเหลือ (ลบ.)
			(ลบ.)	(ร้อยละ)	
1.งบบุคลากร	303.7643	176.6492	176.3209	58.05	127.4434
2.งบดำเนินงาน	157.4589	77.7967	77.7967	49.41	79.6622
- ค่าตอบแทน	4.0524	1.7594	1.7594	43.42	2.2930
- ค่าใช้สอย	127.7762	54.4375	54.4375	42.60	73.3387
- ค่าวัสดุ	15.3801	14.1882	14.1882	92.25	1.1919
- ค่าสาธารณูปโภค	10.2502	7.4116	7.4116	72.31	2.8386
3.งบลงทุน	437.8458	270.5038	270.5038	61.78	167.342
- ครุภัณฑ์	16.4662	16.4662	16.4662	100.00	0
- ที่ดินและสิ่งก่อสร้าง	421.3796	254.0376	254.0376	60.29	167.342
4.งบอุดหนุน	0.4343	0.3795	0.3795	87.38	0.0548
5.งบรายจ่ายอื่น (จำนวน 26 โครงการ)	112.5316	75.5607	75.5607	67.15	36.9709
รวม	1,012.0349	600.8899	600.5616	59.34	411.4733

งบรายจ่ายอื่น

โครงการ	งบที่ได้รับ (ลบ.)	แผนสะสม ณ 30 เม.ย. 61	ผลเบิกจ่าย ณ 30 เม.ย. 61		คงเหลือ (ลบ.)
			(ลบ.)	(ร้อยละ)	
1) ค่าใช้จ่ายในการตรวจสอบและออกใบอนุญาตผลิตพลังงานควบคุมตามพระราชบัญญัติการพัฒนาและส่งเสริมพลังงาน พ.ศ. 2535	5,000,000	4,499,999	2,999,998.80	60.00	2,000,001
2) ค่าใช้จ่ายในการพัฒนาบุคลากรภาคปฏิบัติเพื่อปรับปรุงประสิทธิภาพการใช้พลังงานระบบอัตโนมัติ	2,900,000	2,051,900	2,051,900	70.76	848,100
3) ค่าใช้จ่ายในการจัดทำรายงานประจำปีของกรมพัฒนาพลังงานทดแทนและอนุรักษ์พลังงาน ประจำปี 2560	600,000	359,928	359,928	59.99	240,072
4) ค่าใช้จ่ายในการติดตามสถานภาพการผลิตไฟฟ้าจากพลังงานแสงอาทิตย์ของประเทศไทย	1,363,700	586,391	586,391	43.00	777,309
5) ค่าใช้จ่ายในการส่งเสริมการอนุรักษ์พลังงานในโรงงานอุตสาหกรรมขนาดกลางและขนาดเล็ก กลุ่มภาคกลางตอนบน	5,000,000	3,499,314	3,499,314	69.99	1,500,686
6) ค่าใช้จ่ายในการส่งเสริมการอนุรักษ์พลังงานในโรงงานอุตสาหกรรมขนาดกลางและขนาดเล็ก กลุ่มภาคตะวันออกเฉียงเหนือตอนบน	5,000,000	3,237,132	3,237,131.54	64.74	1,762,868.46

งบรายจ่ายอื่น

โครงการ	งบที่ได้รับ (ลบ.)	แผนสะสม ณ 30 เม.ย. 61	ผลเบิกจ่าย ณ 30 เม.ย. 61		คงเหลือ (ลบ.)
			(ลบ.)	(ร้อยละ)	
7) ค่าใช้จ่ายในการส่งเสริมการอนุรักษ์พลังงานในโรงงานอุตสาหกรรมขนาดกลางและขนาดเล็ก กลุ่มภาคตะวันออกเฉียงเหนือตอนบน	5,000,000	3,492,300	3,492,300	69.85	1,507,700
8) ค่าใช้จ่ายในการส่งเสริมการอนุรักษ์พลังงานในโรงงานอุตสาหกรรมขนาดกลางและขนาดเล็ก กลุ่มภาคเหนือตอนบน	5,000,000	3,500,000	3,500,000	70.00	1,500,000
9) ค่าใช้จ่ายในการส่งเสริมการอนุรักษ์พลังงานในโรงงานอุตสาหกรรมขนาดกลางและขนาดเล็ก กลุ่มภาคใต้ฝั่งอ่าวไทย	5,000,000	3,499,609	3,499,609.40	69.99	1,500,391
10) ค่าใช้จ่ายในการส่งเสริมการอนุรักษ์พลังงานในโรงงานอุตสาหกรรมขนาดกลางและขนาดเล็ก กลุ่มภาคกลางตอนล่าง	5,000,000	3,498,911	3,498,910.80	69.98	1,501,089
11) ค่าใช้จ่ายในการส่งเสริมการอนุรักษ์พลังงานในโรงงานอุตสาหกรรมขนาดกลางและขนาดเล็ก กลุ่มภาคตะวันออกเฉียงเหนือตอนล่าง	5,000,000	3,497,438	3,497,438	69.95	1,502,562

งบรายจ่ายอื่น					
โครงการ	งบที่ได้รับ (ลบ.)	แผนสะสม ณ 30 เม.ย. 61	ผลเบิกจ่าย ณ 30 เม.ย. 61		คงเหลือ (ลบ.)
			(ลบ.)	(ร้อยละ)	
12) ค่าใช้จ่ายในการส่งเสริมการอนุรักษ์พลังงานในโรงงานอุตสาหกรรมขนาดกลางและขนาดเล็ก กลุ่มภาคตะวันออกเฉียงเหนือตอนล่าง	5,000,000	3,492,020	3,492,020	69.84	1,507,980
13) ค่าใช้จ่ายในการส่งเสริมการอนุรักษ์พลังงานในโรงงานอุตสาหกรรมขนาดกลางและขนาดเล็ก กลุ่มภาคเหนือตอนล่าง	5,000,000	3,499,636	3,499,636	69.99	1,500,364
14) ค่าใช้จ่ายในการส่งเสริมการอนุรักษ์พลังงานในโรงงานอุตสาหกรรมขนาดกลางและขนาดเล็ก กลุ่มภาคใต้ฝั่งอันดามัน	5,000,000	3,499,574	3,499,574.40	69.99	1,500,426
15) ค่าใช้จ่ายในการบูรณาการเพื่อผลักดันการใช้เกณฑ์มาตรฐานสำหรับการก่อสร้างอาคารใหม่ (Building Energy Code;BEC)	5,000,000	3,500,000	3,500,000	70.00	1,500,000
16) ค่าใช้จ่ายในการอนุรักษ์พลังงานแบบมีส่วนร่วมในอาคารธุรกิจขนาดกลางและขนาดเล็ก	10,000,000	8,997,361	8,997,361.20	89.97	1,002,639

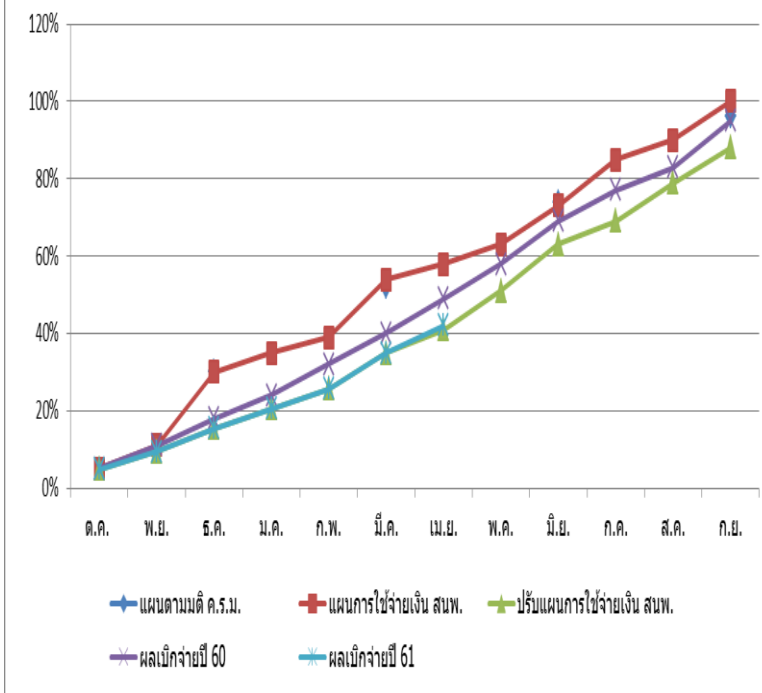
งบรายจ่ายอื่น					
โครงการ	งบที่ได้รับ (ลบ.)	แผนสะสม ณ 30 เม.ย. 61	ผลเบิกจ่าย ณ 30 เม.ย. 61		คงเหลือ (ลบ.)
			(ลบ.)	(ร้อยละ)	
17) ค่าใช้จ่ายในการศึกษา โอกาสในการใช้ชีวมวลใน หม้อไอน้ำของโรงพยาบาล	5,543,000	3,492,090	3,492,090	63.00	2,050,910
18) ค่าใช้จ่ายในการศึกษา สำรวจ ทบทวนพฤติกรรม การเก็บเกี่ยวผลผลิตทาง การเกษตรเพื่อใช้ในการ วิเคราะห์และปรับปรุงค่าคงที่ ของอัตราส่วนชีวมวลและค่า สัมประสิทธิ์ชีวมวลเหลือใช้	5,759,800	3,130,270	3,130,270	54.35	2,629,530
19) ค่าใช้จ่ายในการศึกษา กำหนดมาตรการภาคบังคับใน การใช้พลังงานชีวภาพเพื่อ ผลิตความร้อนใน ภาคอุตสาหกรรม	3,432,000	2,152,868	2,152,867.50	62.73	1,279,132.50
20) ค่าใช้จ่ายในการศึกษา และพัฒนาชุดกังหันลมผลิต ไฟฟ้าขนาดเล็กภายในประเทศ	4,345,000	3,910,500	3,910,500	90.00	434,500
21) ค่าใช้จ่ายในการศึกษา ความเหมาะสมและความ เป็นไปได้ของการผลิต CBG สนับสนุนเขตพัฒนาเศรษฐกิจ พิเศษตาก	3,878,100	1,550,636	1,550,635.90	39.98	2,327,464

งบรายจ่ายอื่น					
โครงการ	งบที่ได้รับ (ลบ.)	แผนสะสม ณ 30 เม.ย. 61	ผลเบิกจ่าย ณ 30 เม.ย. 61		คงเหลือ (ลบ.)
			(ลบ.)	(ร้อยละ)	
22) ค่าใช้จ่ายในการศึกษา ศักยภาพและความเหมาะสม ในการติดตั้งระบบผลิตไฟฟ้า จากพลังงานทดแทนใน สถานศึกษาระดับอาชีวศึกษา และอุดมศึกษาของภาครัฐใน เขตภาคเหนือ	3,000,000	1,391,200	1,864,800	62.16	1,135,200
23) ค่าใช้จ่ายในการศึกษา ศักยภาพและความเหมาะสม ในการติดตั้งระบบผลิตไฟฟ้า จากพลังงานทดแทนใน สถานศึกษาระดับอาชีวศึกษา และอุดมศึกษาของภาครัฐใน เขตภาคใต้	2,780,000	1,249,791	1,249,791.10	44.96	1,530,209
24) ค่าใช้จ่ายในการศึกษา ศักยภาพและความเหมาะสม ในการติดตั้งระบบผลิตไฟฟ้า จากพลังงานทดแทนใน สถานศึกษาระดับอาชีวศึกษา และอุดมศึกษาของภาครัฐใน เขตภาคตะวันออกเฉียงเหนือ	3,390,000	1,533,196	1,533,196.40	45.23	1,856,804

งบรายจ่ายอื่น					
โครงการ	งบที่ได้รับ (ลบ.)	แผนสะสม ณ 30 เม.ย. 61	ผลเบิกจ่าย ณ 30 เม.ย. 61		คงเหลือ (ลบ.)
			(ลบ.)	(ร้อยละ)	
25) ค่าใช้จ่ายในการศึกษา ศักยภาพและความเหมาะสม ในการติดตั้งระบบผลิตไฟฟ้า จากพลังงานทดแทนใน สถานศึกษาระดับอาชีวศึกษา และอุดมศึกษาของภาครัฐใน เขตภาคกลาง	2,760,000	1,292,500	1,732,500	62.77	1,027,500
26) ค่าใช้จ่ายในการศึกษา ศักยภาพและความเหมาะสม ในการติดตั้งระบบผลิตไฟฟ้า จากพลังงานทดแทนใน สถานศึกษาระดับอาชีวศึกษา และอุดมศึกษาของภาครัฐใน เขตภาคตะวันออกเฉียงเหนือและ กรุงเทพมหานคร	2,780,000	1,292,500	1,732,500	62.32	1,047,500
รวม	82,531,600	52,718,472	52,572,072.44	63.70	29,959,527.56

	ต.ค.	พ.ย.	ธ.ค.	ม.ค.	ก.พ.	มี.ค.	เม.ย.	พ.ค.	มี.ย.	ก.ค.	ส.ค.	ก.ย.
แผนตามมติ ค.ร.ม.			30%			52%			74%			96%
แผนการใช้จ่ายเงิน สนพ.	5%	11%	30%	35%	39%	54%	58%	63%	73%	85%	90%	100%
ปรับแผนการใช้จ่ายเงิน สนพ.	5%	10%	16%	20%	26%	35%	41%	51%	63%	69%	79%	88%
ผลเบิกจ่ายปี 60	5%	11%	18%	24%	32%	40%	49%	58%	69%	77%	83%	95%
ผลเบิกจ่ายปี 61	5%	10%	16%	20%	26%	35%	42%					

แผน/ผลการใช้จ่ายเงินปีงบประมาณ พ.ศ.2561
สนพ. (เม.ย.61)



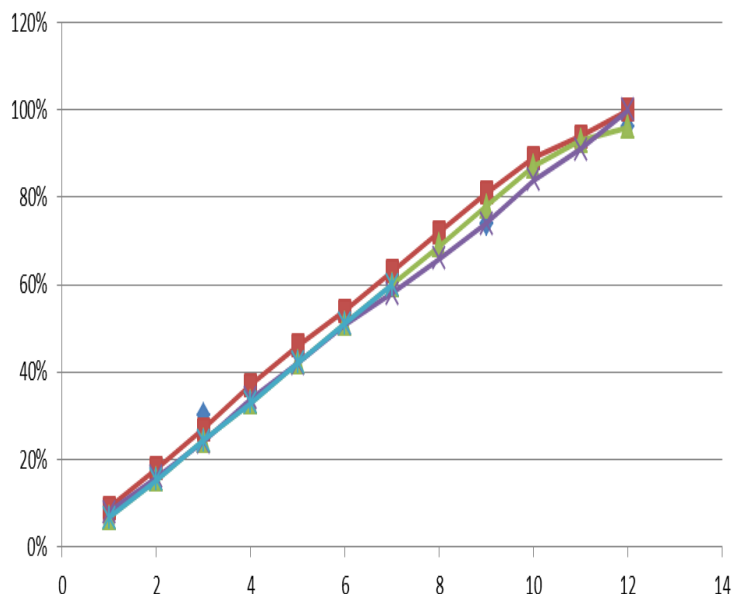
ประเภทงบ	งบที่ได้รับ (ลบ.)	แผนสะสม ณ 30 เม.ย. 2561	ผลเบิกจ่าย ณ 30 เม.ย. 2561		คงเหลือ (ลบ.)
			(ลบ.)	(ร้อยละ)	
1. งบบุคลากร	53.6397	31.7104	31.6761	59.05	21.9636
2. งบดำเนินงาน	23.2367	11.9206	11.6638	50.20	11.5729
- ค่าตอบแทน	4.1314	1.2462	1.1018	26.67	3.0297
- ค่าใช้สอย	12.8158	7.4808	7.5094	58.59	5.3065
- ค่าวัสดุ	2.5717	0.9801	0.9611	37.37	1.6106
- ค่าสาธารณูปโภค	3.7177	2.2135	2.0915	56.26	1.6261
3. งบลงทุน	2.3727	0.2862	1.5622	65.84	0.8105
- ครุภัณฑ์	2.3727	0.2862	1.5622	65.84	0.8105
- ที่ดินและสิ่งก่อสร้าง	0.0000	0.0000	0.0000	0.00	0.0000
4. งบอุดหนุน	0.0600	0.0000	0.0000	0.00	0.0600
5. งบรายจ่ายอื่น	35.0575	2.7205	2.7204	7.76	32.3371
รวม	114.3666	46.6377	47.6225	41.64	66.7441



งบรายจ่ายอื่น					
โครงการ	งบที่ได้รับ (ลบ.)	แผนสะสม (ณ 30 เม.ย. 2561)	ผลเบิกจ่าย ณ 30 เม.ย. 2561		คงเหลือ (ลบ.)
			(ลบ.)	(ร้อยละ)	
1. โครงการศึกษาการปรับปรุงเกณฑ์กำลังผลิตไฟฟ้าสำหรับแผนผลิตไฟฟ้าของประเทศไทย (สนฟ.)	8.0000	4.4000	0.7955	9.9433	7.2045
2. โครงการศึกษาทบทวนนโยบายอัตราไฟฟ้าตามช่วงเวลาการใช้ (TOU rate) (สนฟ.)	5.2800	2.9040	0.5100	9.6591	4.7700
3. โครงการติดตามและประเมินผลการดำเนินงานตามนโยบาย แผน และมาตรการที่อนุมัติโดย กพช. และ กบง. (กนย.)	5.4000	2.9700	1.2825	23.7500	4.1175
4. โครงการศึกษาและสำรวจการใช้พลังงานในภาคขนส่ง (ศพส.)	7.0000	3.8500	0.0000	0.0000	7.0000
5. โครงการศึกษาทบทวนบัญชีความแตกต่างราคาขายปลีกน้ำมันเชื้อเพลิงและก๊าซ LPG (สปป.)	6.8600	3.7730	0.0000	0.0000	6.8600
6. โครงการทบทวนค่าใช้จ่ายในการดำเนินการของก๊าซธรรมชาติสำหรับยานยนต์ (NGV) (สปป.)	2.2800	1.2540	0.0000	0.0000	2.2800
7. ค่าใช้จ่ายในการเดินทางไปราชการต่างประเทศชั่วคราว	0.2375	0.2375	0.1325	55.7895	0.1050
รวม	35.0575	19.3885	2.7205	7.7600	32.3370

	ต.ค.	พ.ย.	ธ.ค.	ม.ค.	ก.พ.	มี.ค.	เม.ย.	พ.ค.	มิ.ย.	ก.ค.	ส.ค.	ก.ย.
แผนตามมติ ค.ร.ม.			30%			52%			74%			96%
แผนการใช้จ่ายเงิน สบพน.	9%	18%	27%	37%	46%	54%	63%	72%	81%	89%	94%	100%
ปรับแผนการใช้จ่ายเงิน สบพน.	7%	15%	24%	33%	42%	51%	60%	69%	78%	87%	93%	96%
ผลเบิกจ่ายปี 60	8%	16%	24%	34%	42%	51%	58%	66%	74%	84%	91%	100%
ผลเบิกจ่ายปี 61	7%	15%	24%	33%	42%	51%	60%					

แผน/ผลการใช้จ่ายเงินปีงบประมาณ พ.ศ.2561
 สบพน. (เม.ย.61)



◆ แผนตามมติ ค.ร.ม.
 ■ แผนการใช้จ่ายเงิน สบพน.
 ▲ ปรับแผนการใช้จ่ายเงิน สบพน.
✱ ผลเบิกจ่ายปี 60
 ✱ ผลเบิกจ่ายปี 61

ประเภทงบ	งบที่ได้รับ (ลบ.)	แผนสะสม ณ 30 เม.ย. 2561	ผลเบิกจ่าย ณ 30 เม.ย. 61		คงเหลือ (ลบ.)
			(ลบ.)	(ร้อยละ)	
1.งบบุคลากร					
2.งบดำเนินงาน					
- ค่าตอบแทน					
- ค่าใช้สอย					
- ค่าวัสดุ					
- ค่าสาธารณูปโภค					
3.งบลงทุน					
- ครุภัณฑ์					
- ที่ดินและสิ่งก่อสร้าง					
4.งบอุดหนุน	20.0950	12.1348	12.0987	60.21	7.9963
5.งบรายจ่ายอื่น (จำนวน.....โครงการ)					
รวม	20.0950	12.1348	12.0987	60.21	7.9963