

คู่มือการใช้งาน OpenVPN (ระบบ VPN ใหม่)

ศูนย์เทคโนโลยีสารสนเทศและการสื่อสาร สำนักงานปลัดกระทรวงพลังงาน

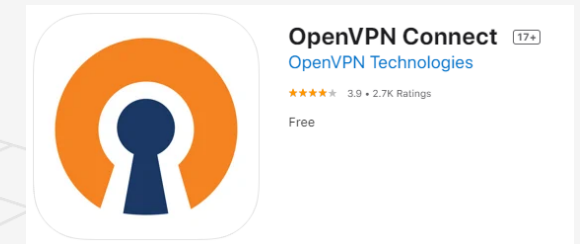
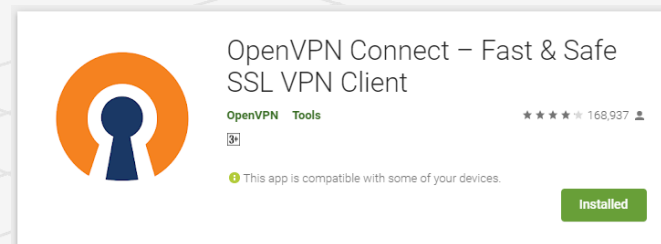
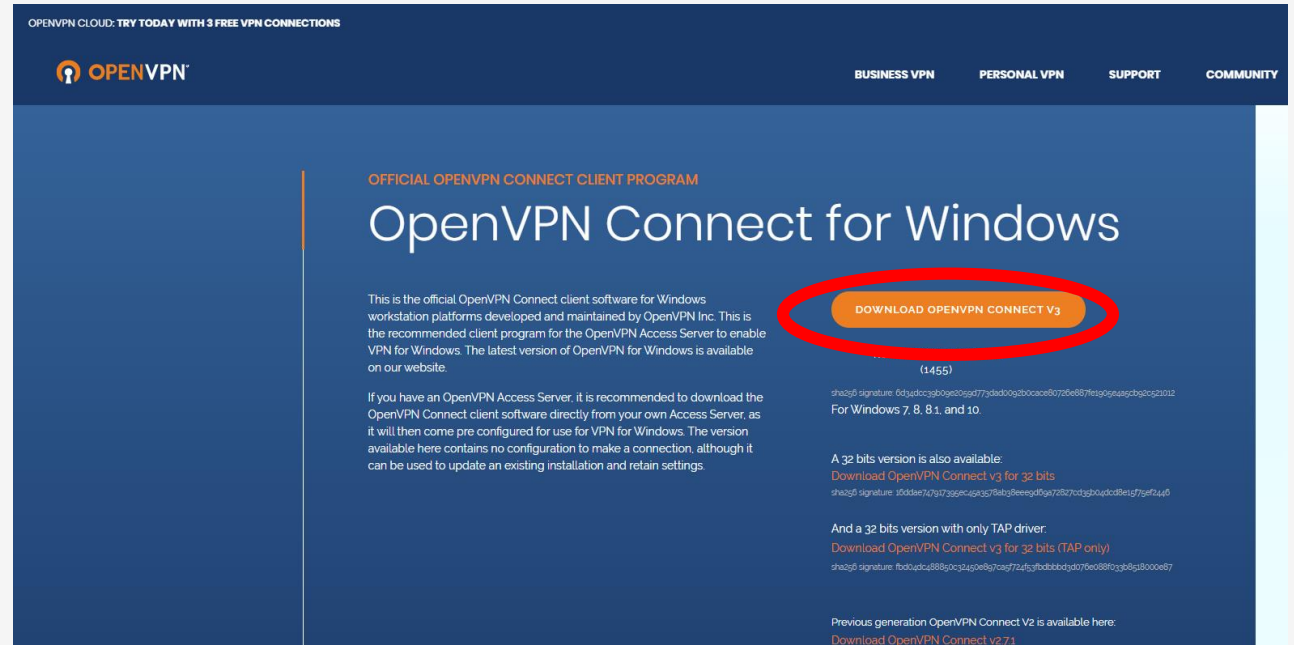
ขั้นตอนการดาวน์โหลดโปรแกรมสำหรับเชื่อมต่อ OpenVPN

1 ทำการดาวน์โหลดตัวโปรแกรม OpenVPN client ได้ที่ <https://openvpn.net/client-connect-vpn-for-windows/>

และคลิกเลือก Download OpenVPN Client Connect โปรแกรมดังกล่าวรองรับการทำงานในระบบปฏิบัติการ Windows 7, 8, 8.1, 10 และ MAC OSX เท่านั้น

2 หากต้องการใช้งานบนมือถือ สามารถติดตั้ง application OpenVPN connect ได้จาก App Store และ Play Store

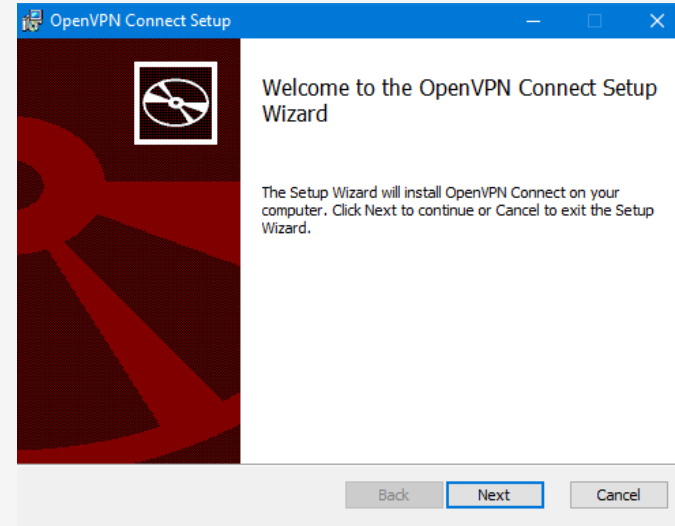
3 ดาวน์โหลดไฟล์ตั้งค่าการเชื่อมต่อ (นามสกุลไฟล์จะเป็น .ovpn) ได้จากลิงค์และ qrcode ข้างล่างนี้ <https://bit.ly/3gHMiiip>



ขั้นตอนการติดตั้งโปรแกรมสำหรับเชื่อมต่อ OpenVPN สำหรับเครื่องพีซี (Windows)

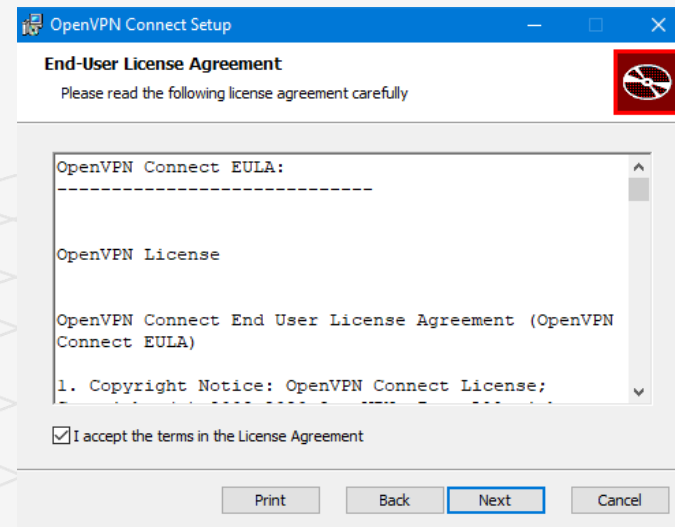
1

เมื่อดาวน์โหลดไฟล์ติดตั้งเสร็จสิ้นให้ทำการดับเบิลคลิกไฟล์ติดตั้งแล้วจะพบกับหน้าต่างในรูปให้คลิก Next



2

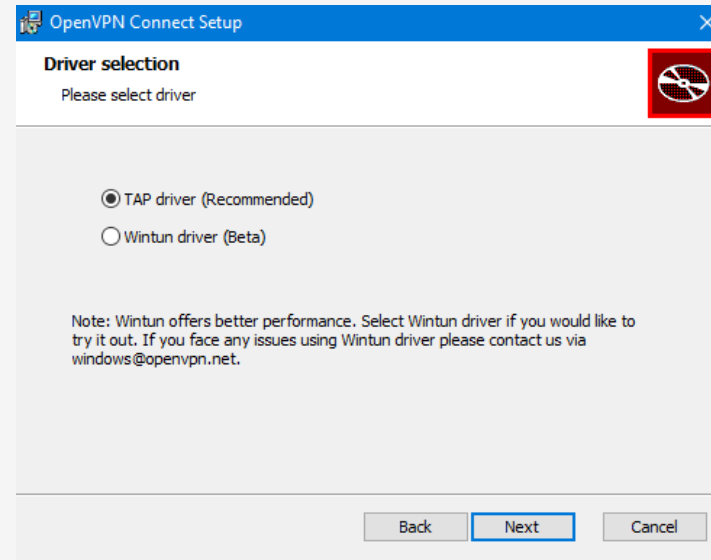
ให้ทำการคลิก I accept the terms แล้วกด Next



ขั้นตอนการติดตั้งโปรแกรมสำหรับเชื่อมต่อ OpenVPN สำหรับเครื่องพีซี (Windows)

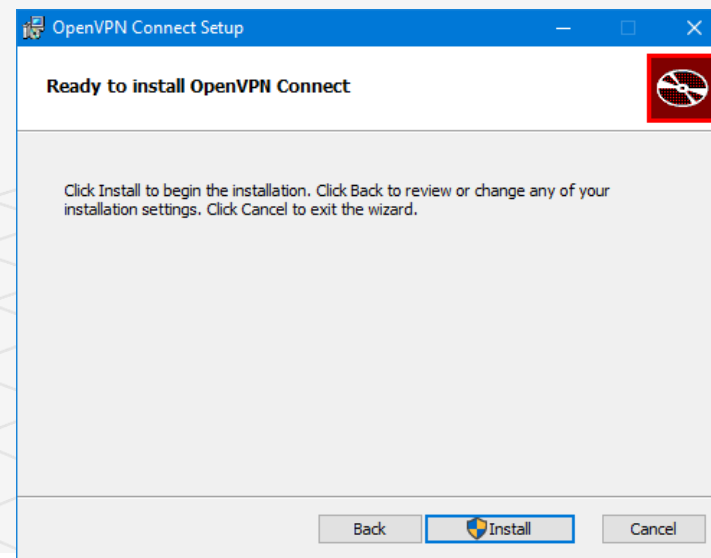
3

ในหน้าต่างนี้ให้เลือก TAP Driver แล้วกด Next



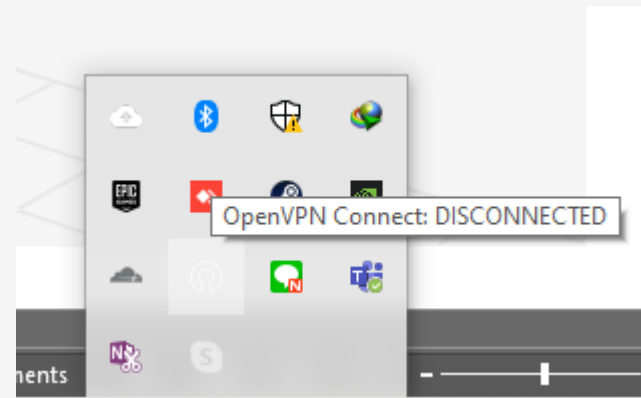
4

ทำการคลิก Install เมื่อทำการติดตั้งเสร็จแล้วจึงคลิก finish

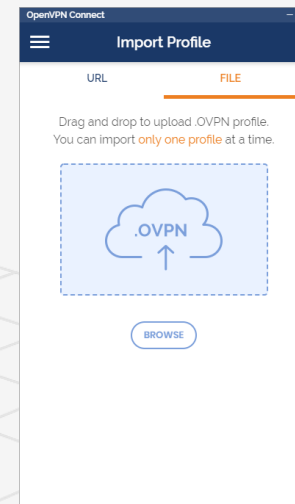


ขั้นตอนการติดตั้งโปรแกรมสำหรับเชื่อมต่อ OpenVPN สำหรับเครื่องพีซี (Windows)

- 5 โดยปกติหลังจากติดตั้งเสร็จแล้วตัวโปรแกรมจะทำงานทันที โดยสามารถเข้าไปคลิกเพื่อเปิดหน้าต่าง OpenVPN connect ได้ดังรูป

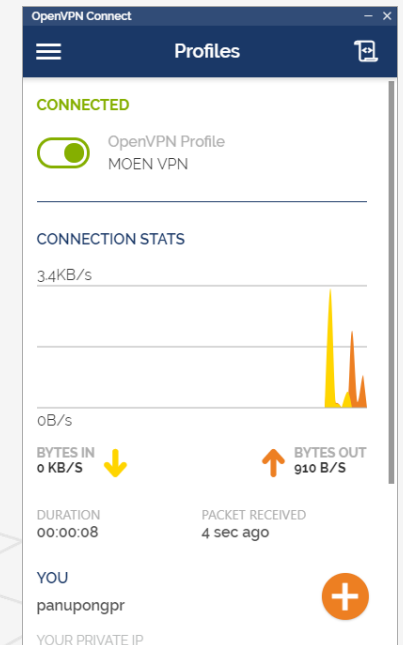
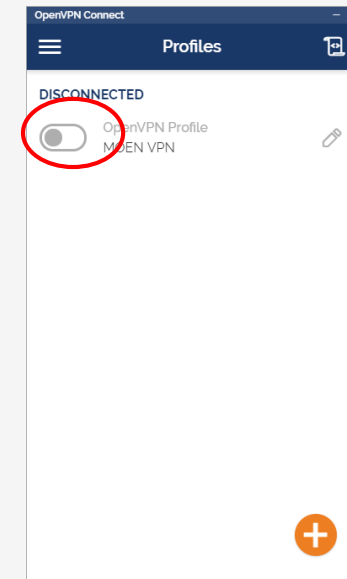
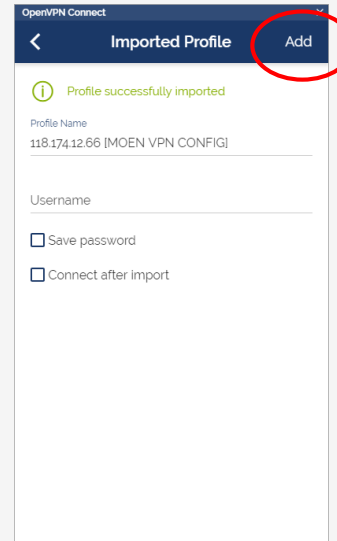


- 6 เมื่อเปิดหน้าต่างไปแล้วให้คลิกที่แถบ FILE จะเจอกับหน้าต่าง ดังกล่าว หลังจากนั้นจึงสามารถลากไฟล์ที่เป็นนามสกุล .ovpn (ที่ดาวน์โหลดมาจะมีชื่อว่า MOEN VPN CONFIG.ovpn) เข้ามาใส่เพื่อตั้งค่าการเชื่อมต่อ VPN ได้



ขั้นตอนการติดตั้งโปรแกรมสำหรับเชื่อมต่อ OpenVPN สำหรับเครื่องพีซี (Windows)

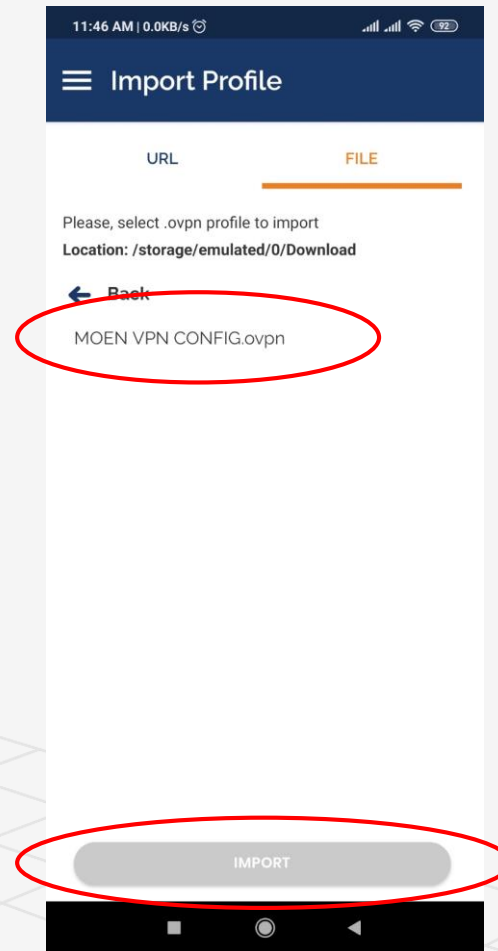
- 7 หลังจากลากไฟล์ตั้งค่าใส่แล้วหน้าต่างโปรแกรมก็จะมีลักษณะดังรูป ให้ทำการตั้งค่า Profile Name เป็นชื่อ MOEN VPN และ username กับ password นั้นสามารถใช้ตัวเดียวกับ username และ password ที่ใช้เข้า WiFi MOEN-STAFF ได้ (ต้องเลือก Save Password จึงจะสามารถกรอกรหัสผ่านได้) เมื่อใส่ข้อมูลแล้วจึงกด Add
- 8 หลังจาก Add แล้วจะขึ้นหน้าต่างดังกล่าวแสดงว่าสามารถเชื่อมต่อได้แล้ว
- 9 หากสามารถเชื่อมต่อ VPN ได้สำเร็จก็จะปรากฏดังรูป



ขั้นตอนการติดตั้งโปรแกรมสำหรับเชื่อมต่อ OpenVPN สำหรับมือถือ Android & iOS

1

หลังจากติดตั้ง app OpenVPN connect แล้วเมื่อเข้ามาใน app จะเจอกับหน้าต่างดังกล่าวให้คลิกแถบ FILE แล้วจึงค้นหาไฟล์ที่มีนามสกุล .ovpn (กรณีดาวน์โหลดตามคู่มือไฟล์ไฟล์จะมีชื่อว่า MOEN VPN CONFIG.ovpn และอยู่ใน folder Downloads หลังจากทำการดาวน์โหลดมาแล้ว) เมื่อเจอไฟล์ดังกล่าวให้คลิกเลือกไฟล์นั้นแล้วกด import



ขั้นตอนการติดตั้งโปรแกรมสำหรับเชื่อมต่อ OpenVPN สำหรับมือถือ Android & iOS

- 2 หลังจากทำการ import ไฟล์ตั้งค่าแล้วหน้าตา app ก็จะมีลักษณะดังรูป ให้ทำการตั้งค่า Profile Name เป็นชื่อ MOEN VPN และ username กับ password นั้นสามารถใช้ตัวเดียวกับ username และ password ที่ใช้เข้า WiFi MOEN-STAFF ได้ (ต้องเลือก Save Password จึงจะสามารถกรอกรหัสผ่านได้) เมื่อใส่ข้อมูลแล้วจึงกด Add
- 3 หลังจาก Add แล้วจะขึ้นหน้าต่างดังกล่าวแสดงว่าสามารถเชื่อมต่อได้แล้ว
- 4 หากสามารถเชื่อมต่อ VPN ได้สำเร็จก็จะปรากฏดังรูป

